

Feed Mill



Mak.Elek.Gıda San.ve Dış Tic. Ltd. Şti.



PELLET MILL

FORGE AHEAD WITH HIGH QUALITY PELLET TECHNOLOGY!

FEATURES

- Homogeneous, high quality pellet production
- Speed controlled feeding screw
- Conditioner with pre-adjusted paddles in the shaft and a steam adding treatment
- Pellet production with requested diameter
- Equipped all steam accessories
- Dies and rolls exported from Germany
- Single or twin engine for operational conditions
- Safety pin for immediate charges or impacts
- A wide range of capacities
- Low investment, production and maintenance costs
- Maximum flexibility and versatility
- Spare parts support and customer service



LIVESTOCK



POULTRY



BIOMASS



CHEMICALS



PELLET MILL

Pelleting process in the mixed feed industry shows increase due to the pellet feed's physical (ease of transport, declining homogenization and growing intensity) and the positive impact on the performances of the animals which are fed with this feed. The positive impact of the pellet feed depends considerably on the pellet's physical quality. During the pellet feed production, it must be aimed to protect its form until it reaches animal's feeders.

The features of feed (physical and chemical features, formulation) and the technology applied to it (water steam, tempering, oil addition, matrix features and cooling) affects the feed quality. It is possible to produce pellet feed at a required quality by taking aforementioned parameters.

Endüstriyel pellet mills work at the optimum capacity in small or large facilities. Semi-finished materials are transferred to the conditioner unit with the feeding screw. After the materials are conditioned with steam in the conditioner unit, they are transferred to the pressing section. Materials which are evenly distributed in the pressing section, are pressed between rolls and the



die. Required pelleting can be done with the adjustable knives. Endüstriyel pellet mills ease transportation and stocking. It helps digestibility. It prevents disintegration. It helps achieve minimum loss during consumption. It ensures higher benefit from the unit volume compared to dust feeds.

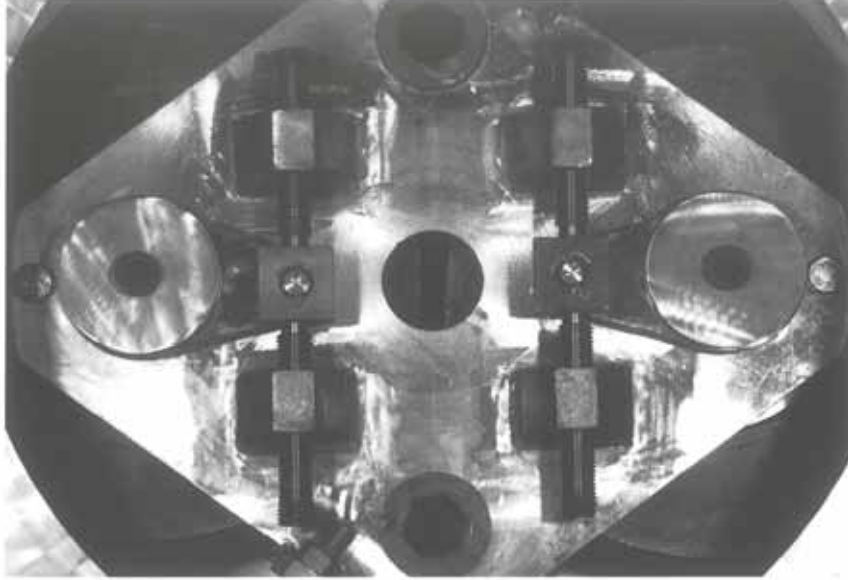
The feed that is cooked with steam, becomes more digestible for the animals since the starch in it becomes gelatinized. It kills the harmful, pathogen bacterias (Salmonella).

The cost of stocking and transportation of the feed becomes more affordable after getting denser by pelleting. Other than the feed industry, it is used broadly for pelleting bran, pulp, wood, compost, garbage, hop, bagasse and sugar beet pulp.

AREAS OF USAGE

- Mixed feed mills
- Food plants
- Chemical plants
- Wood sawdust pelleting mills
- Straw pelleting mills
- Alfalfa pelleting mills
- Fertilizer pelleting mills





Conditioner

To obtain the best results from steam adding treatment, the paddles on the conditioner shaft are adjustable so that maximum conditioning time can be obtained. According to needs conditioning, it can be prepared as double deck.

Dies and Rolls

Dies and rolls are all imported and they are made from German patent alloyed steel.

Door

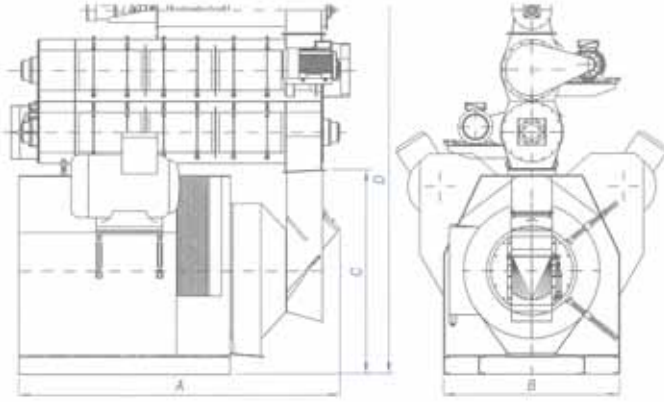
The pellet mill door is manufactured from stainless steel. Two pellet cutting knives are assembled on a separate part of the body so that the door can be opened in safety without altering the settings of the knives.



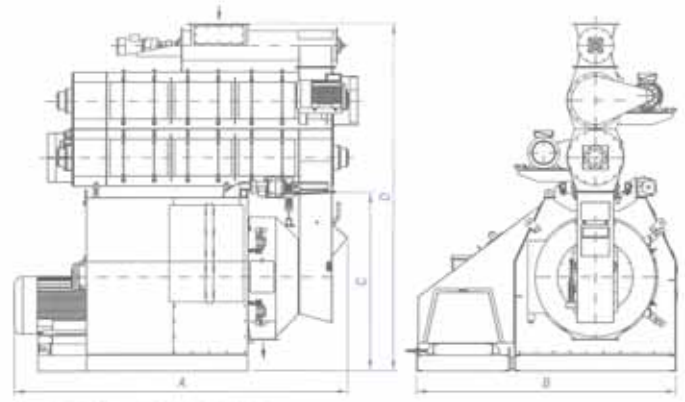
The Advantages of Pelleting in the Feed Industry

- 1- The digestibility of the material increases with grinding, heat, pressure and steam.
- 2- The taste enhances and the unit of energy increases after molasses and oil are used.
- 3- It prevents animal's choosiness and ensures they are having a homogeneous feed.
- 4- It prevents the diseases that can be transmitted through feeds.
- 5- Dust output is prevented.
- 6- Infestation decreases, and the microorganism reproduction is kept low.
- 7- Loss due to sunlight and oxidation in storage declines.
- 8- Takes smaller space in transportation, increases the mechanization while carrying and feeding.
- 9- Allows addition of liquid feeds upon the pellet.





TWIN ENGINE PELLET MILL



SINGLE ENGINE PELLET MILL

MODEL <small>SM(SINGLE MOTOR) DM (DOUBLE MOTOR)</small>	DIMENSIONS (mm)				MAIN ENGINE	CONDITIONER	FEEDING SCREW	DISK		CAPACITY (ton/h)	
	A	B	C	D	POWER (kw)	POWER (kw)	POWER (kw)	DIAMETER (mm)	WIDTH (mm)		
P2	420/78 SM	2130	2100	1250	3045	55-75	7,5	3	420	78	max. 10
	420/108 SM					90				108	
	420/138 SM					110				138	
P3	520/138 SM	3240	2320	1520	3320	132	7,5	3	520	138	max. 15
	520/178 SM					160				178	
	520/138 DM	2170	1420	1520	3320	75x2				138	
	520/178 DM					90x2				178	
P4	660/178 SM	3390	2700	1850	3760	160-200	11-15	4-5,5	660	178	max. 20
	660/228 SM					200-250				228	
	660/138 DM	2600	1500	1850	3760	90x2				138	
	660/178 DM					110x2				178	
	660/228 DM					132x2				228	
P5	900/228 SM	4050	3210	2350	4500	315	18,5-22	5,5-7,5	900	228	max. 30
	900/228 DM					160x2				228	
	900/265 DM	3320	2000	2350	4500	185x2				265	
	900/300 DM					200x2				300	

PELET PRESİ

KALİTELİ PELET TEKNOLOJİSİ İLE ÖNE GEÇİN!

ÖZELLİKLERİ

- Homojen, kaliteli ve besin değeri yüksek pelet üretimi
- Devir ayarlı besleme helezonu
- Padılları ayarlı, buhar ilavesi ile şartlandırıcı özelliği olan kondisyoner
- Tüm buhar armatürleri, vanalar, basınç düşürücüler üzerinde istenilen çap ve boyda pelet üretimi
- Almanya'dan ithal disk ve ruleler
- İşletme şartlarına göre tek veya çift motor özelliği
- Ani yük ve darbelerde emniyet pimi özelliği
- Geniş kapasite aralığı
- Düşük yatırım, işletme ve bakım masrafı
- Maksimum esneklik ve çeşitlilik
- Yedek parça ve müşteri servisi



PELET PRESİ

Karma yem endüstrisinde peletleme işlemi, pelet yemin gerek fiziksel (taşıma kolaylığı, azalan dehomojenizasyon ve artan yoğunluk) ve gerekse bu yemi tüketen hayvanların performansları üzerindeki olumlu etkilerinden dolayı gittikçe artış göstermektedir. Pelet yemin olumlu etkileri büyük ölçüde peletin fiziksel kalitesine bağlıdır. Pelet yem üretiminde, üretimden hayvanın yemliğine kadarki sürede formun korunması amaçlanmalıdır. Yeme (fiziksel ve kimyasal özellikler, formülasyon) ve uygulanan teknolojiye ait özellikler (su buharı, tavlama, yağ ilavesi, matris özellikleri ve soğutma) pelet kalitesini etkileyen etkenlerdir. İstenilen kalitede pelet yem üretimi söz konusu etkenlerin dikkate alınması ile mümkündür.

Küçük veya büyük tüm tesislerde amaca en uygun kapasite ile çalışır. Yarı mamul mal besleme helezonu ile kondisyoner ünitesine sevk edilir. Burada buhar ile beslenerek yumuşatılan mamul, presleme bölümüne aktarılır. Rulolar ve disk arasına eşit miktarda yayılan mal burada preslenmektedir. Ayarlanabilir bıçaklar ile istenilen boyda peletleme yapılabilmektedir.



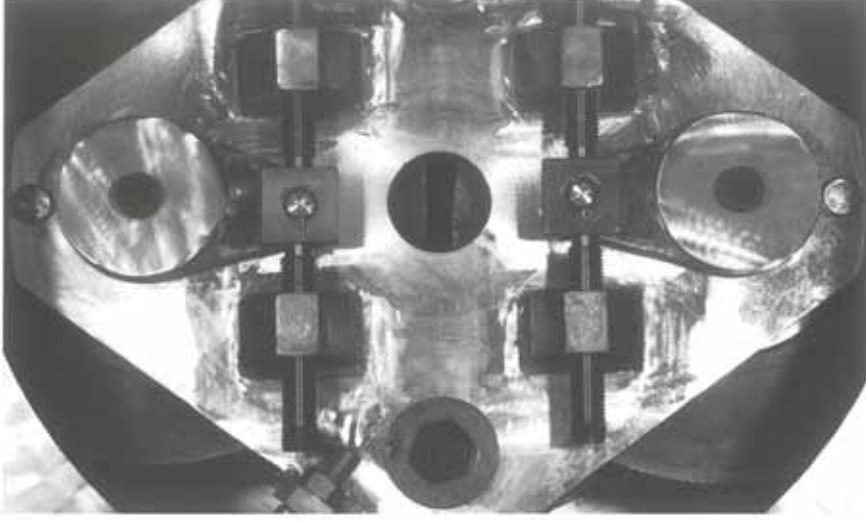
Taşımada, stoklamada kolaylık sağlar. Sindirilebilirliği artırır. Ayrışmanın önüne geçer. Tüketim esnasında minimum zayıt oluşturur. Toz yemlere göre birim hacimdeki enerjiden daha fazla yararlanma olanağı sağlar.

Buhar ile pişirilen yem, içindeki nişastanın jelatinize olması sebebi ile hayvanlar için sindirimi daha kolay hale gelmektedir. Hayvanlar için zararlı, hastalık yapıcı bakterilerin (Salmonella) ölmesini sağlamaktadır. Peletlenerek yoğunluğu artan yemin depolama ve taşıma masrafları da inmekte ve daha ekonomik olmaktadır. Yem endüstrisi dışında, yaygın olarak kepek, küspe, ağaç talaşı, organik gübre, çöp, şerbetçiotu, pirina ve şeker pancarı küspeşi peletlemede kullanılmaktadır.

KULLANIM ALANLARI

- Karma yem tesisleri
- Gıda tesisleri
- Kimya tesisleri
- Odun talaşı peletleme tesisleri
- Saman peletleme tesisleri
- Yonca peletleme tesisleri
- Gübre tesisleri





Şartlandırıcı

Prosesle buhar katılmasında en iyi sonucu elde etmek için şartlandırıcı mili üstündeki pabuçlar ayarlanabilir yapılmıştır. Böylece maksimum şartlandırma zamanı elde edilir. İhtiyaca göre çift kat imal edilebilir. Tamamen paslanmaz çelikten tasarlanmıştır.

Disk ve Ruleler

Disk ve Ruleler alaşımli çelikten imal olup tamamen yurt dışından Alman patentli olarak ithal edilmektedir.

Kapak

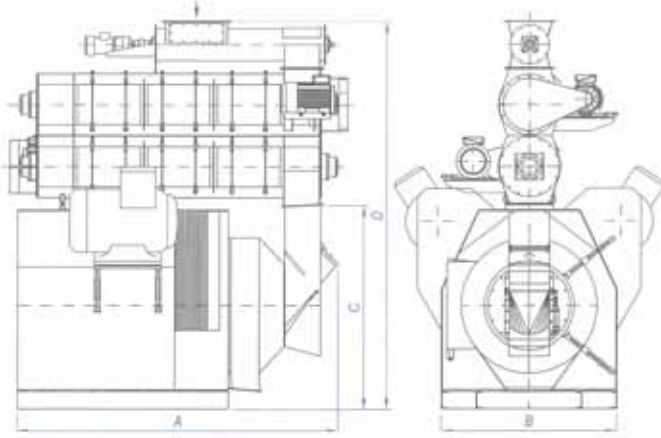
Presin kapağı tamamen paslanmaz çelikten imal edilmiştir. İki adet pelet kesici bıçak, gövdenin devamı olan bir bölüme monte edilmiştir. Böylelikle kapak, bıçak ayarı değişmeden güvenli bir şekilde açılıp kapanabilir.



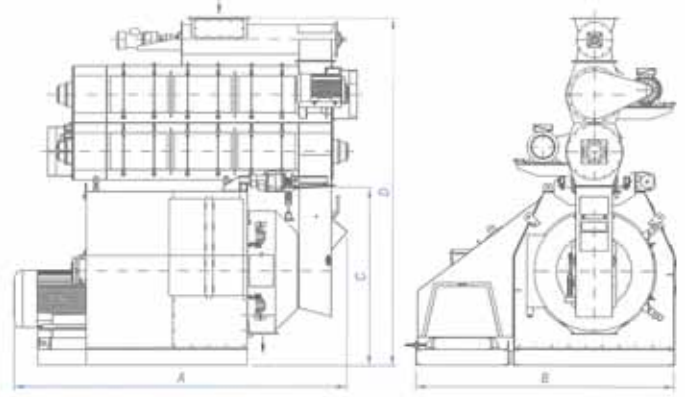
Peletlemenin Yem Endüstrisindeki Avantajları

- 1- Öğütme, ısı, basınç ve buharın etkisiyle besin maddelerinin sindirilebilirliği artar.
- 2- Melas ve yağ kullanıldığından yemin lezzeti ve enerji miktarı artar.
- 3- Hayvanların yem seçimini önler, homojen besin maddesi alımı sağlar.
- 4- Yemle bulaşabilecek hastalıkları önler.
- 5- Tozlanma önlenir.
- 6- Böceklenme azalır, mikro organizma üremesi düşüktür.
- 7- Depolamada oksidasyon ve güneş ışığı etkisiyle oluşan kayıplar azalır.
- 8- Depolamada daha az yer tutar, taşıma ve yemlemede mekanizasyonu artırır.
- 9- Pelet üzerine likit halde yem katkı maddeleri katılabilmesine olanak sağlar.





ÇİFT MOTORLU PELET PRESİ



TEK MOTORLU PELET PRESİ

MODEL SM (TEK MOTOR) DM (ÇİFT MOTOR)	ÖLÇÜLER (MM)				ANA MOTOR	KONDİSYONER	BESLEME HELEZONU	DİSK		KAPASİTE (ton/h)	
	A	B	C	D	GÜÇ (kw)	GÜÇ (kw)	GÜÇ (kw)	ÇAP (mm)	GENİŞLİK (mm)		
P2	420/78 SM	2130	2100	1250	3045	55-75	7,5	3	420	78	max. 10
	420/108 SM					90				108	
	420/138 SM					110				138	
P3	520/138 SM	3240	2320	1520	3320	132	7,5	3	520	138	max. 15
	520/178 SM					160				178	
	520/138 DM	2170	1420	1520	3320	75x2				138	
	520/178 DM					90x2				178	
P4	660/178 SM	3390	2700	1850	3760	160-200	11-15	4-5,5	660	178	max. 20
	660/228 SM					200-250				228	
	660/138 DM	2600	1500	1850	3760	90x2				138	
	660/178 DM					110x2				178	
	660/228 DM					132x2				228	
P5	900/228 SM	4050	3210	2350	4500	315	18,5-22	5,5-7,5	900	228	max. 30
	900/228 DM					160x2				228	
	900/265 DM	3320	2000	2350	4500	185x2				265	
	900/300 DM					200x2				300	



HAMMER MILL

HIGH EFFICIENT PERFORMANCE MARVEL!

FEATURES

- Heat treated hammers
- Modular design
- Silent and vibration free operation (90-93 dbA)
- Minimum aspiration requirement
- High efficiency
- Ease of operation and maintenance
- Easy to operate and compact design
- A wide range of capacities
- Maximum flexibility and versatility
- Quality and proven performance
- Spare parts support and customer service
- Low investment, operation and maintenance costs



LIVESTOCK



POULTRY



PETS



FISH



RENDERING
PLANTS

HAMMER MILL UNIT

Endüstriyel hammer mill is constructed as a single unit consisting of a base frame with mill housing, rotor for hammers, side doors with screen frames and direct coupled electric motor. With its robust structure and a construction that need low maintenance, these machines offer high efficiency.

Rotor of the mill has been balanced at the maximum working speed. Natural magnetic rotary feeder provides operating safety.

The raw material to be grinded is sent to the mill by the rotary feeder. The mill is suitable to work in both directions. The right combination hammer units, sieve diameter and rotation speed, provides high efficiency grinding.

AREAS OF USAGE

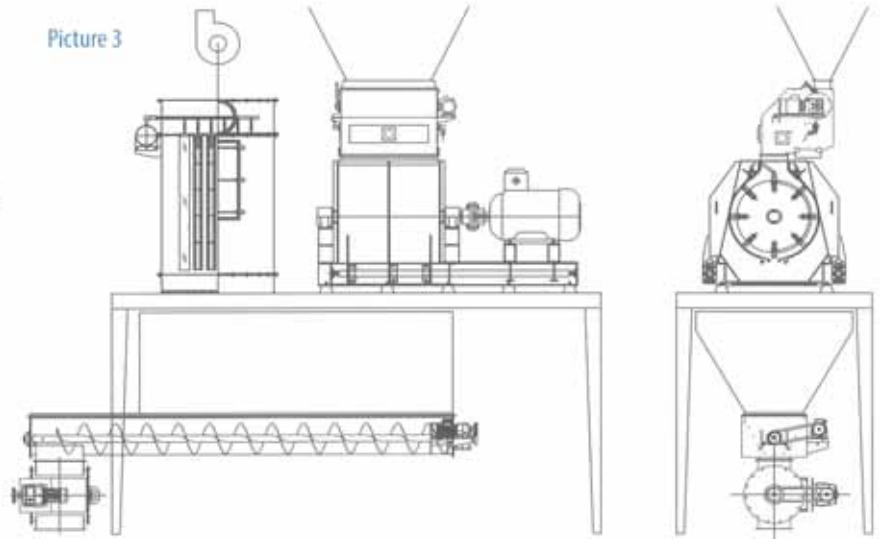
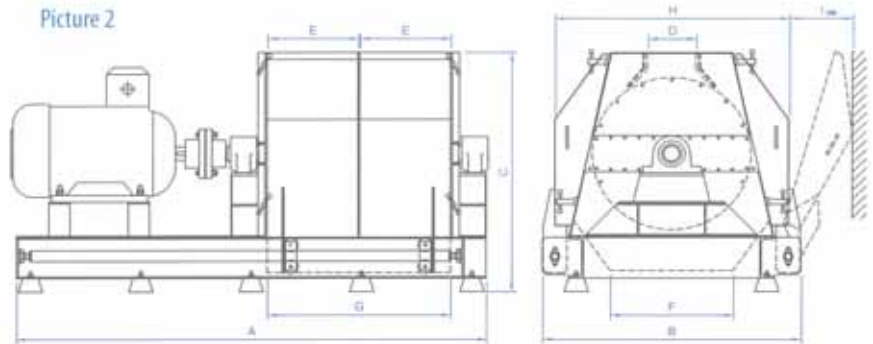
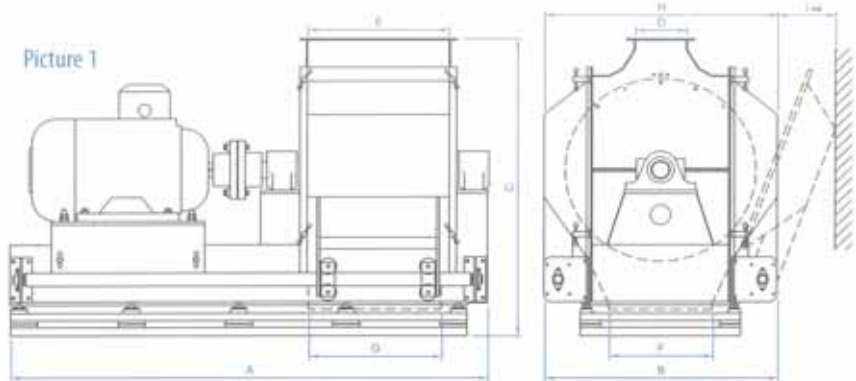
- Feed mills
- Food and oil extraction plants
- Chemical plants

JET FILTER

The most important thing in the mill units is using a suitable jet filter to ensure a quality grinding and a high performance mill.

Jet filter's filtering surface is chosen according to the screen area and the amount of air needed for aspiration. There is an aspiration fan system which vacuums the air from the filter clothing. The fan helps the dust to be kept by dedicated polyester filter cloths with needles.

The dust attached to the clothing is cleaned by the pulse valves on top of the air bottles that is connected to the jet filter body, and the dust is embodied in the system.



MODEL	DIMENSIONS (mm)									CAPACITY* (ton/h)	ENGINE (kw)	SCREEN AREA (dm ²)	AMOUNT OF AIR NEEDED FOR ASPIRATION (m ³ /min)	
	A	B	C	D	E	F	G	H	I (min)					
Pic.1	CDEG 1120/400	1840	1380	1840	305	405	610	380	1380	500	5-10	90-110	100	50
	CDEG 1120/500	2080	1380	1840	305	505	610	480	1380	500	10-15	110-132	135	65
	CDEG 1120/600	2350	1380	1840	305	605	610	580	1380	500	15-20	132-160	160	80
	CDEG 1120/700	2450	1380	1840	305	705	610	680	1380	500	20-25	160-185	190	90
	CDEG 1120/800	2785	1380	1840	305	805	610	780	1380	500	25-30	185-200	210	105
Pic.2	CDEG 1120/1000	3150	1860	1850	350	550	870	1100	1650	500	30-40	200-225	280	140
	CDEG 1120/1200	3310	1860	1850	350	650	870	1300	1650	500	40-50	250-315	330	165

* The capacities are calculated for Ø3mm screen.

SERVO FEEDER

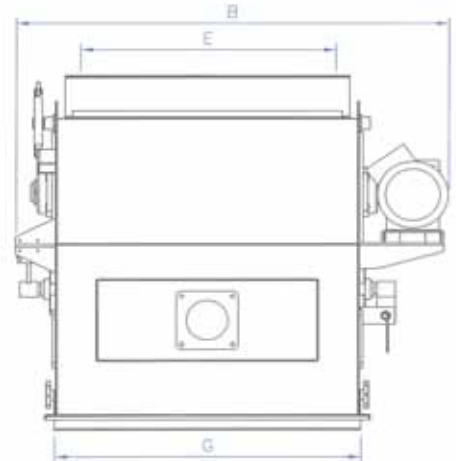
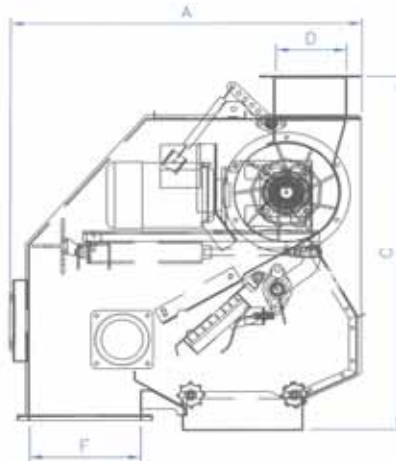
It is used in the grinding processes, for the grinder to provide the maximum efficiency at the requested capacity. Due to the homogeneous flow, the grinding hammers work at the longest duration and the highest efficiency. The magnet that the grinder has for working safely, holds the metal pieces with its magnet. These pieces of metal are cleaned automatically and falls to the drawer underneath it.

FEATURES

- Product diffuser and flow control rotor
- Metal trapping magnet
- Speed controlled drive system
- Automatic metal cleaning system
- Adjustable air intake channels
- Observation glasses and inspection hatch

AREAS OF USAGE

- It is used on grinding lines before Hammer Mill and Roller Mill.



MODEL	DIMENSIONS (mm)							ENGINE (kw)
	A	B	C	D	E	F	G	
DBES400	965	800	1000	200	295	305	430	1,1
DBES500	965	900	1000	200	395	305	530	1,1
DBES600	965	1000	1000	200	495	305	630	1,5
DBES700	965	1100	1000	200	595	305	730	1,5
DBES800	965	1200	1000	200	695	305	730	1,5
DBES1000	965	1500	1000	200	1000	355	1130	2,2
DBES1200	965	1600	1000	200	1200	355	1230	2,2





ÇEKİÇLİ DEĞİRMEN

YÜKSEK VERİMLİ PERFORMANS HARİKASI!

ÖZELLİKLERİ

- Isıl işlem görmüş çekiçler
- Modüler dizayn
- Sessiz ve titreşimsiz çalışma (90-93 dbA)
- Asgari aspirasyon ihtiyacı
- Yüksek verim
- İşletme ve bakım kolaylığı
- Basit çalıştırma ve kompakt dizayn
- Geniş kapasite aralığı
- Maksimum esneklik ve çeşitlilik
- Kalite ve denenmiş performans
- Yedek parça ve müşteri servisi
- Düşük yatırım, işletme ve bakım masrafı



ÇEKİÇLİ DEĞİRMEN ÜNİTESİ

Endüstriyel çekiçli değirmenleri; taşıyıcı gövdesi, rotoru, yan kapakları ve direkt akuple motoru ile birlikte bir ünite olarak imal edilmiştir. Sağlam yapısı ve az bakım isteyen konstrüksiyonu ile yüksek verim sağlar.

Değirmen rotoruna maksimum çalışma hızında balans ayarı yapılmıştır. Doğal magnetli döner besleyici maksimum çalışma emniyeti sağlar.

Öğütülecek olan hammadde, değirmene döner besleyici tarafından gönderilir. Değirmen, giriş boğazında bulunan yön klepesi ile her iki dönüş yönünde çalışacak şekilde tasarlanmıştır. Uygun çekiç adedi, elek çapı ve devir sayısı ile yüksek verimli öğütme sağlar.

KULLANIM ALANLARI

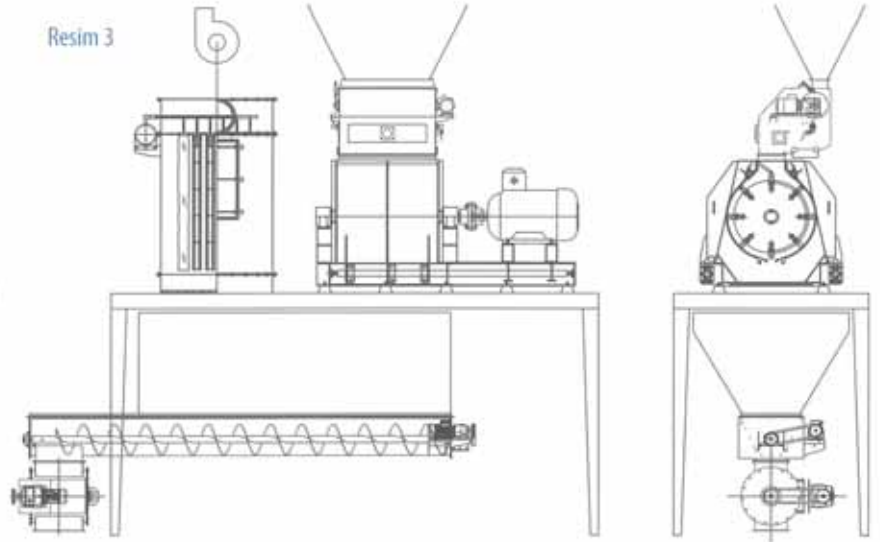
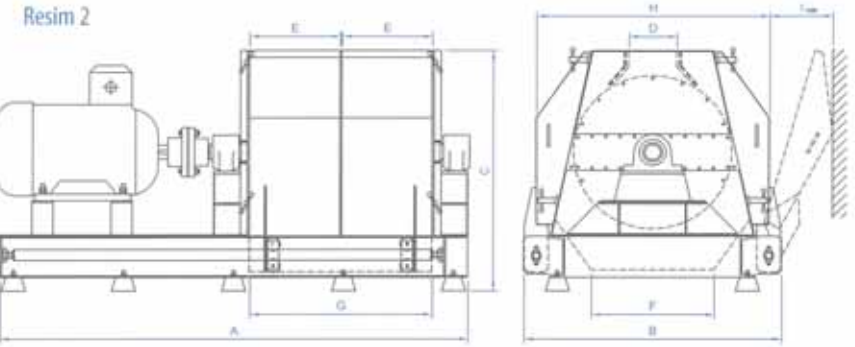
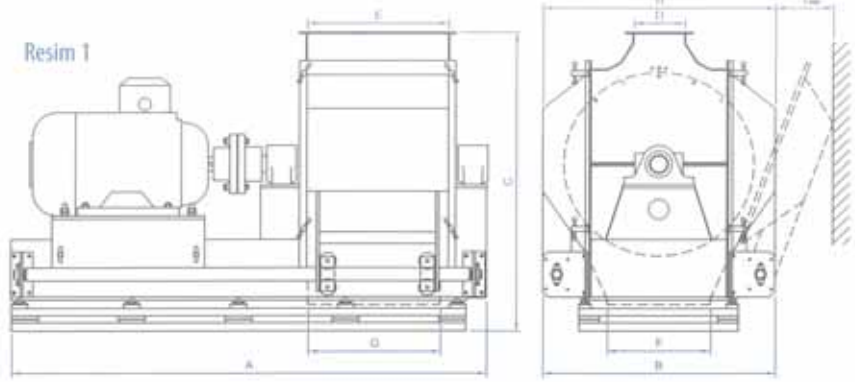
- Karma yem tesisleri
- Gıda ve yağ üretim tesisleri
- Kimya tesisleri

JET FİLTRE

Değirmen ünitelerinde öğütmenin kaliteli olması ve değirmen performansının yüksek olmasını sağlayan en önemli unsur, uygun jet filtresinin kullanılmasıdır.

Jet filtresinin filtre yüzey alanı değirmen elek alanına ve aspirasyon için gereken hava miktarına göre seçilir. Filtre bezlerinin içinden havayı vakumlayan aspirasyon fan sistemi vardır. Fan, tozların, iğneli polyester özel filtre bezleri tarafından tutulmasına yardımcı olur.

Bezlere yapışan tozlar, jet filtre gövdesine bağlı olan hava tüpleri üzerindeki patlaç valflerle silkelenerek temizlenir ve toz, sisteme dahil edilir.



MODEL	ÖLÇÜLER (mm)									KAPASİTE* (ton/h)	MOTOR (kw)	ELEK ALANI (dm ²)	ASPİRASYON İÇİN GEREKEN HAVA MİKTARI (m ³ /dak)	
	A	B	C	D	E	F	G	H	I (min)					
Res. 1	CDEG 1120/400	1840	1380	1840	305	405	610	380	1380	500	5-10	90-110	100	50
	CDEG 1120/500	2080	1380	1840	305	505	610	480	1380	500	10-15	110-132	135	65
	CDEG 1120/600	2350	1380	1840	305	605	610	580	1380	500	15-20	132-160	160	80
	CDEG 1120/700	2450	1380	1840	305	705	610	680	1380	500	20-25	160-185	190	90
	CDEG 1120/800	2785	1380	1840	305	805	610	780	1380	500	25-30	185-200	210	105
Res. 2	CDEG 1120/1000	3150	1860	1850	350	550	870	1100	1650	500	30-40	200-225	280	140
	CDEG 1120/1200	3310	1860	1850	350	650	870	1300	1650	500	40-50	250-315	330	165

* Kapasiteler 3 mm değirmen eleğine göre hesaplanmıştır.

SERVO BESLEYİCİ

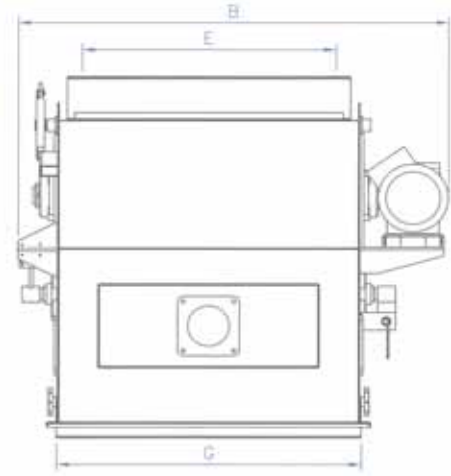
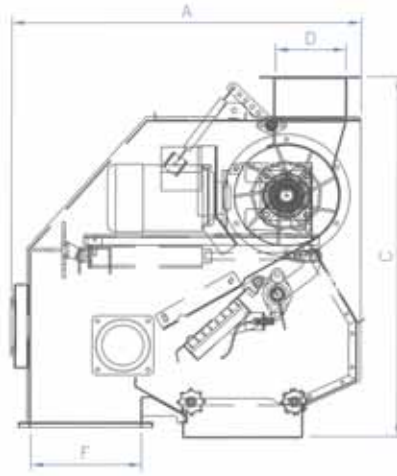
Öğütme proseslerinde, öğütücünün istenilen kapasitede maksimum verimi sağlaması amacıyla kullanılır. Sağladığı homojen akış sayesinde öğütücü çekiçleri en uzun sürede ve en yüksek verimde çalışır. Öğütücünün güvenli çalışması için sahip olduğu magnet sayesinde metal parçaları tutulur. Bu metal parçaları otomatik olarak temizlenir ve altındaki çekmeceye dökülür.

ÖZELLİKLERİ

- Ürün dağıtıcı ve debi kontrol rotoru
- Metal tutucu magnet
- Hız kontrollü tahrik sistemi
- Otomatik metal temizleme sistemi
- Ayarlanabilir hava giriş kanalları
- Gözetleme camları ve bakım kapağı

KULLANIM ALANLARI

- Öğütme hatlarında Çekiçli Değirmen ve Valsli Değirmen öncesinde kullanılır.



MODEL	ÖLÇÜLER (mm)							MOTOR (kw)
	A	B	C	D	E	F	G	
DBES400	965	800	1000	200	295	305	430	1,1
DBES500	965	900	1000	200	395	305	530	1,1
DBES600	965	1000	1000	200	495	305	630	1,5
DBES700	965	1100	1000	200	595	305	730	1,5
DBES800	965	1200	1000	200	695	305	730	1,5
DBES1000	965	1500	1000	200	1000	355	1130	2,2
DBES1200	965	1600	1000	200	1200	355	1230	2,2





NVS-SERIES VIBRO SIEVE

INTRODUCING ADVANCED SIEVE TECHNOLOGY!

FEATURES

- High capacity
- Compact and light design
- Low energy costs
- Easy to assemble and use *
- Easy sieve change with wire fenced and frameless sieves
- Body doors ensuring easy maintenance
- Sieving in preferred sizes
- 1-3 decks of sieve

** In electrical vibrators, power can be adjusted according to the condition of the process. In this way, a vibrator with high Newton power can supply the desired small vibration force.*



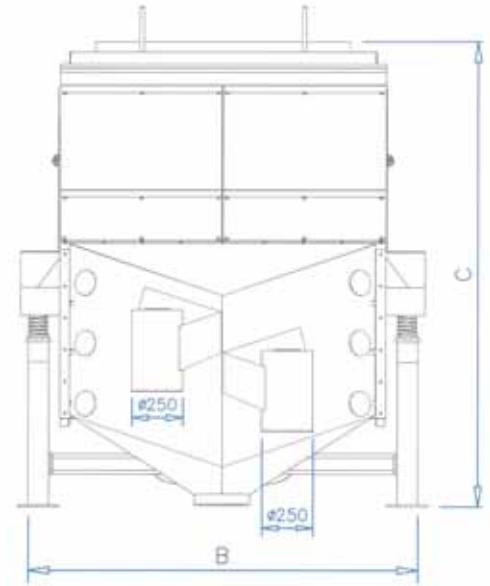
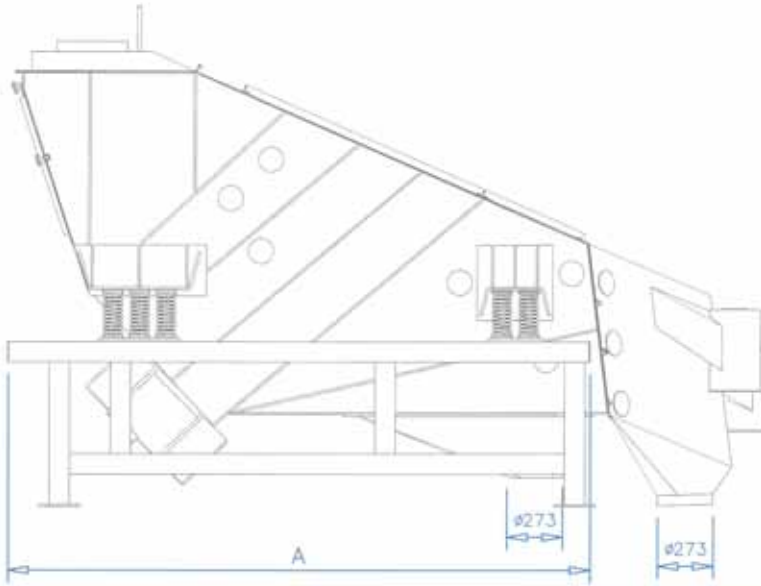
NVS-SERIES VIBRO SIEVE

Endüstriyel vibro sieve helps the products to be separated according to their grain size, eliminate the foreign materials, and help the granule sized objects to enter the process with vibrated sieve technology and different sieve openings.

Vibro sieves are usually machines that has robust construction and maximum screening capability. The sieve that vibrates with vibro engines, helps diversify the products in the preferred way.

AREAS OF USAGE

- Pellet units
- Raw material cleaning units
- Chemical industry
- Mining industry
- Food industry



MODEL S=single deck D=double deck T=triple deck	DIMENSIONS (mm)			ENGINE (kw)	CAPACITY (t/h)	WEIGHT (kg)
	A	B	C			
NVS1500x2500 S	2600	1900	2150	2,5x2	25/35	1200
NVS1500x2500 D	2700	1900	2350	2,5x2	15/30	2360
NVS1500x2500 T	2870	1910	2300	2,5x2	15/40	2800
NVS1000x1600 S	1815	1400	1830	0,75x2	10/25	670
NVS1200x1600 S	1800	1600	1830	1x2	15/25	750
NVS1000x2500 S	2600	1400	2300	1,5x2	20/35	1100



NVS SERİSİ VİBROELEK

GELİŞMİŞ ELEME TEKNOLOJİSİ İLE TANIŞIN!

ÖZELLİKLERİ

- Yüksek kapasite
- Kompakt ve hafif tasarım
- Düşük enerji maliyeti
- Kolay montaj ve kullanım *
- Tel örgülü ve çerçevesiz elekler sayesinde kolay elek değişimi
- Kolay müdahale sağlayan gövde kapakları
- İstenilen ölçülerde eleme imkanı
- Elek kat sayısı 1-3



* Elektrikli vibratörlerde prosesin durumuna göre vurma şiddeti ayarlanabilir. Bu sayede yüksek newtonluk bir vibratör bile istenilen küçük titreşim kuvvetini verebilmektedir.

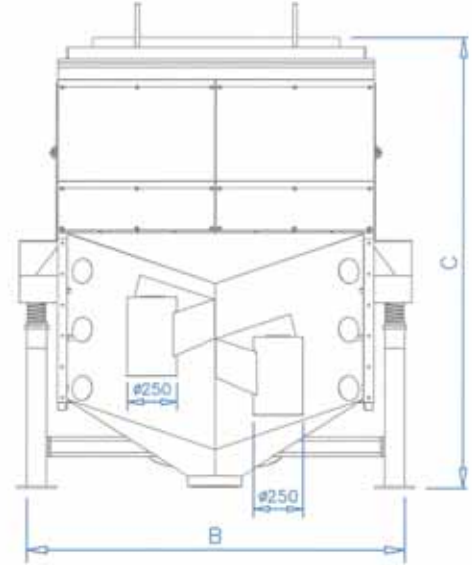
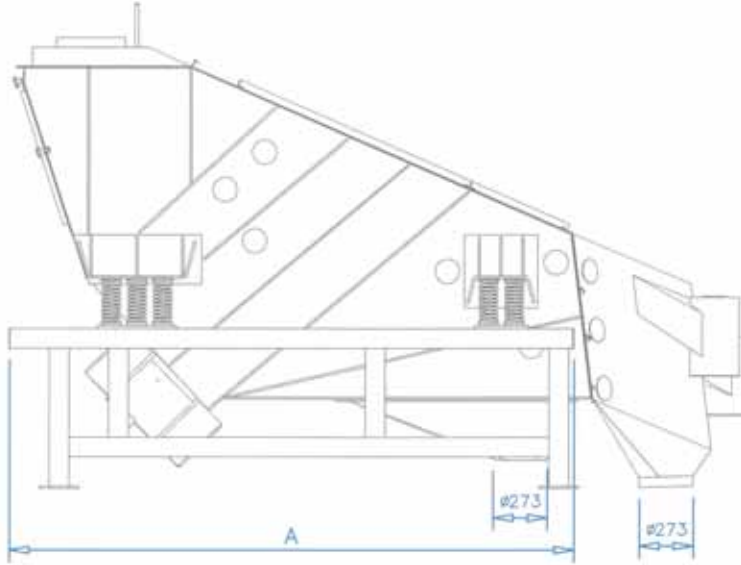
NVS SERİSİ VİBROELEK

Vibrasyonlu elek teknolojisi ve farklı elek genişlikleri yardımı ile ürünleri tane boyutuna göre ayırmaya ve yabancı cisimlerden arındırmaya, aynı granül büyüklüğünde malzemelerin prosese girmesine yardımcı olur.

Vibroelekler genel olarak güçlü konstrüksiyon yapısı olan ve maksimum eleme yapan makinelerdir. Vibro motorlarla titreşim hareketi sağlanan elek, giren ürünün istenildiği şekilde sınıflandırılmasını sağlar.

KULLANIM ALANLARI

- Pelet ünitelerinde
- Hammadde temizleme üniteleri
- Kimya sektörü
- Maden sektörü
- Gıda sektörü



MODEL S=tek katlı D=çift katlı T=üç katlı	ÖLÇÜLER (mm)			MOTOR (kw)	KAPASİTE (t/h)	AĞIRLIK (kg)
	A	B	C			
NVS1500x2500 S	2600	1900	2150	2,5x2	25/35	1200
NVS1500x2500 D	2700	1900	2350	2,5x2	15/30	2360
NVS1500x2500 T	2870	1910	2300	2,5x2	15/40	2800
NVS1000x1600 S	1815	1400	1830	0,75x2	10/25	670
NVS1200x1600 S	1800	1600	1830	1x2	15/25	750
NVS1000x2500 S	2600	1400	2300	1,5x2	20/35	1100



MİKRO DOZAJ ÜNİTESİ

HASSAS TARTIM, TAM OTOMATİK SÜREÇ!

ÖZELLİKLERİ

- Tartım hassasiyeti
- Esnek formül birleşimi
- Tam otomatik kontrollü bir süreç
- Esnek yapı
- Tozsuz dizayn



MİKRO DOZAJ ÜNİTESİ

Tartım sistemi, çelik konstrüksiyondan oluşmaktadır. Silolardan toz çıkarması için toz emme özelliği bulunmaktadır.

Dozajlama için kullanılan helezonların çapı 100mm'dir. Çıkışında ürün dökülmesini engellemek için pnömatik klepe bulunmaktadır. Dozaj kantarıyla esnek bir yapıya sahiptir. Dozajlama kantarındaki hassas tartım sistemi yardımı ile tartılan ürün pnömatik kelebek vanalar yardımı ile karıştırıcıya iletilir.

KULLANIM ALANLARI

Mikro besin maddeleri ve vitamin dozajlama için kullanılır.



	Silo Tipi	Hacim	Yükseklik
MDS	Ø 550mm	250lt	1200mm
MDS	Ø 800mm	500lt	1200mm
MDS	Ø 1100mm	1000lt	1750mm
MDS	800x1000mm	1000lt	2000mm
MDS	1000x1000mm	2000lt	2500mm
MDS	1000x1200mm	6000lt	4000mm

	Dozaj Kantarı Tipi	Hacim Tartım Hassasiyeti
MDW	Ø 550mm	250lt
MDW	Ø 800mm	500lt
MDW	Ø 1100mm	1000lt

	Helezon Tipi
MS	3" - 80mm
MS	4" - 100mm
MS	6" - 147mm

ÖNCÜ KURULUŞ ■ PIONEER ESTABLISHMENT

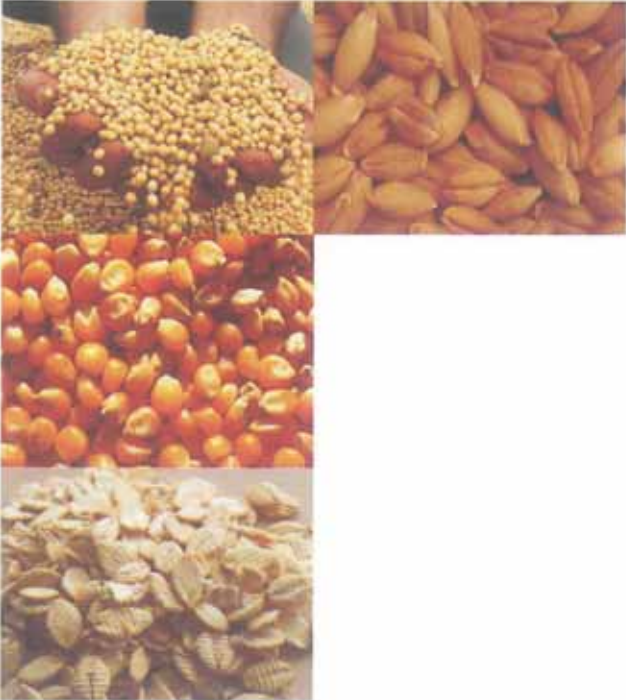
İLERİ TEKNOLOJİ ■ HIGH TECHNOLOGY

KALİTEDE GÜVEN ■ QUALITY ASSURANCE

YÜKSEK VERİM ■ HIGH EFFICIENCY

VALSLİ EZME

FLAKER



KULLANICI AVANTAJLARI

- Geniş kapasite aralığı
- Düşük yatırım, işletme ve bakım masrafı
- Maksimum esneklik ve çeşitlilik
- Modüler dizayn
- Kalite ve denenmiş performans
- Yedek parça ve müşteri servisi
- Basit çalıştırma ve kompakt dizayn

“Titreşimleri en aza indiren güçlü gövde yapısı ve uzun ömürlü ezme topları”

“Robust construction can make reduce the vibrations and long life flake rolls”

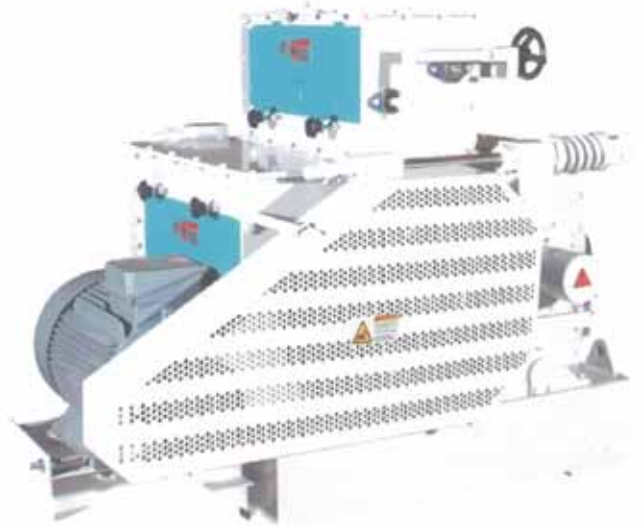


CUSTOMER BENEFITS

- A wide range of capacities
- Low investment, production and maintenance costs
- Maximum flexibility and versatility
- Modular design
- Simple to operate and compact in design
- Dependable quality and proven performance
- Customer service and assistance

EZME DEĞİRMENİ

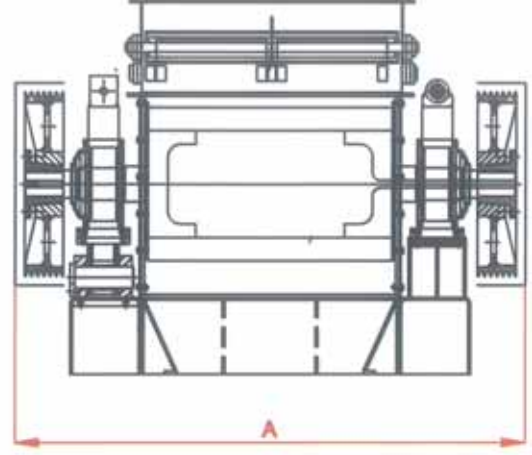
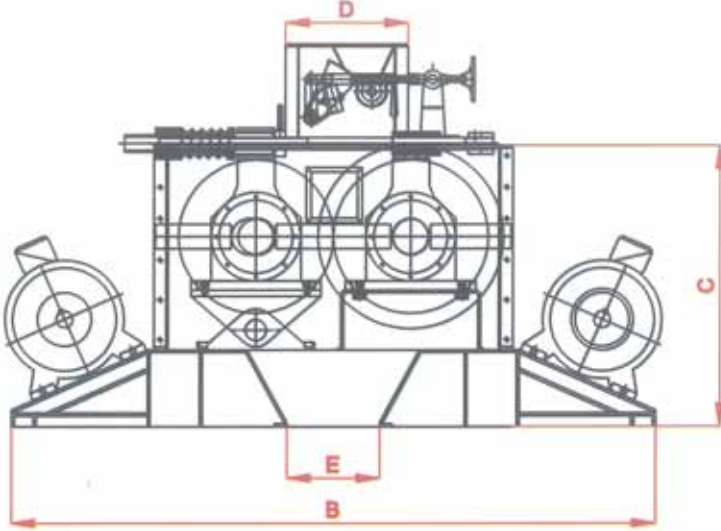
- Yüksek kaliteli ezme ruloları
- Ağır hizmet rulmanlı yataklar
- Ayarlanabilir rulo sıyırıcılar
- Düşük bakım ihtiyacı
- Düşük vibrasyon ve sessiz çalışma
- Daha uzun rule ömrü için doğal mıknatıs
- Dengeli akış için besleme tamburu



FLAKING MILL

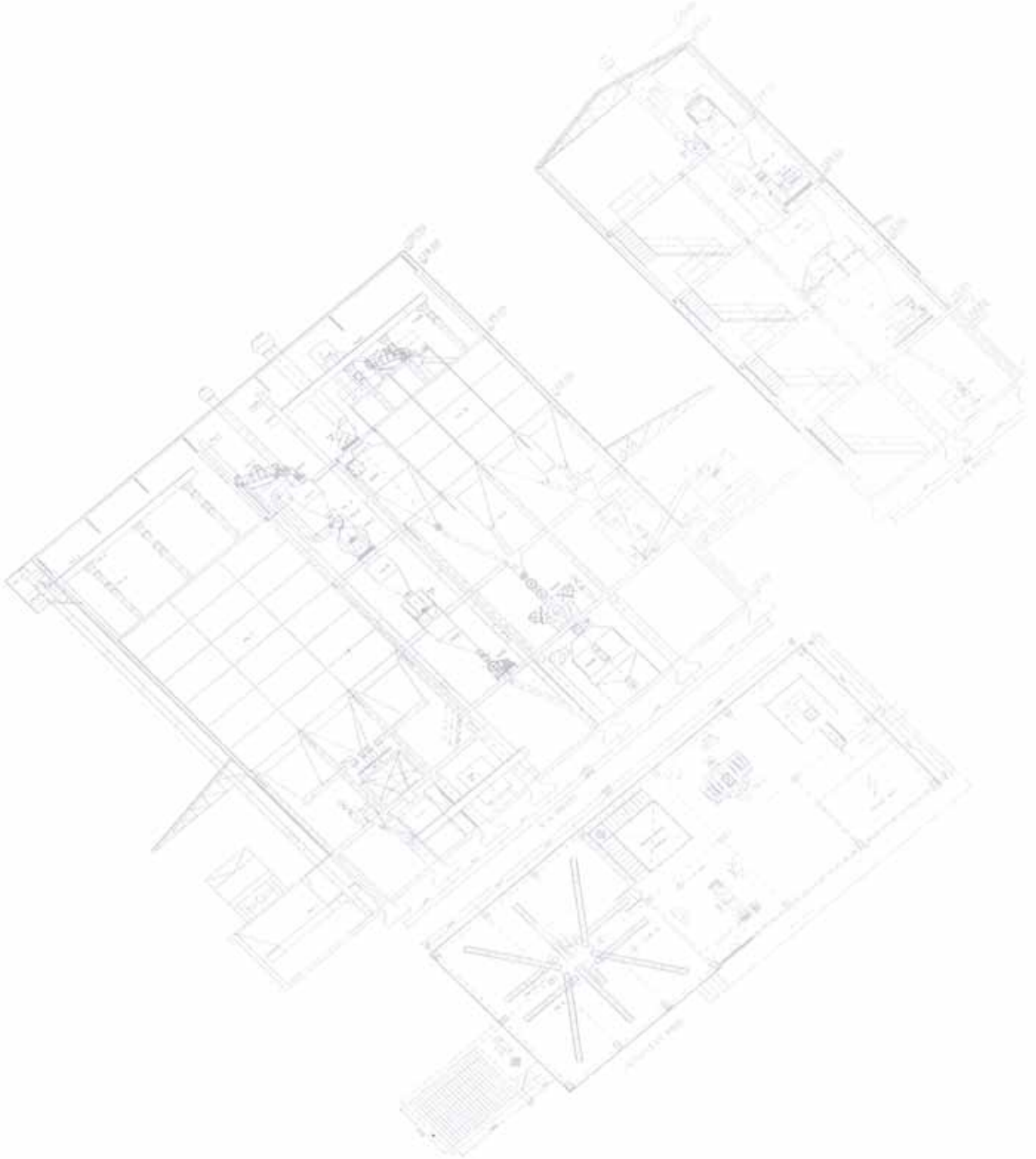
- High mass to minimize vibration and maximize roll life
- High quality chilled cast iron rolls
- Heavy duty double row spherical roller bearings
- Low maintenance requirement
- Low vibration and silent driving
- Permanent magnet to minimize roll damage
- Feeding drum to stabilized production





ÖLÇÜLER - DIMENSIONS (MM)

MODEL TYPE	A	B	C	D	E	MOTOR (Kw)
VEZM 500X800	1646	2080	916	396X840	300/600	22-45
VEZM 600X1300	2500	2400	1850	396/1140	300/1100	55-110





ÖNCÜ KURULUŞ ■ PIONEER ESTABLISHMENT

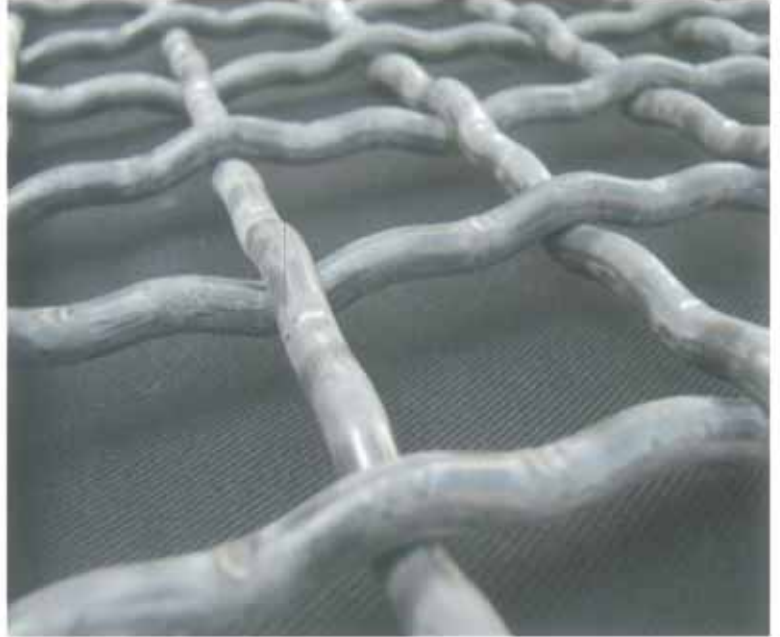
İLERİ TEKNOLOJİ ■ HIGH TECHNOLOGY

KİLİTEDE GÜVEN ■ QUALITY ASSURANCE

YÜKSEK VERİM ■ HIGH EFFICIENCY

CONTROL SIEVES

KONTROL ELEKLERİ



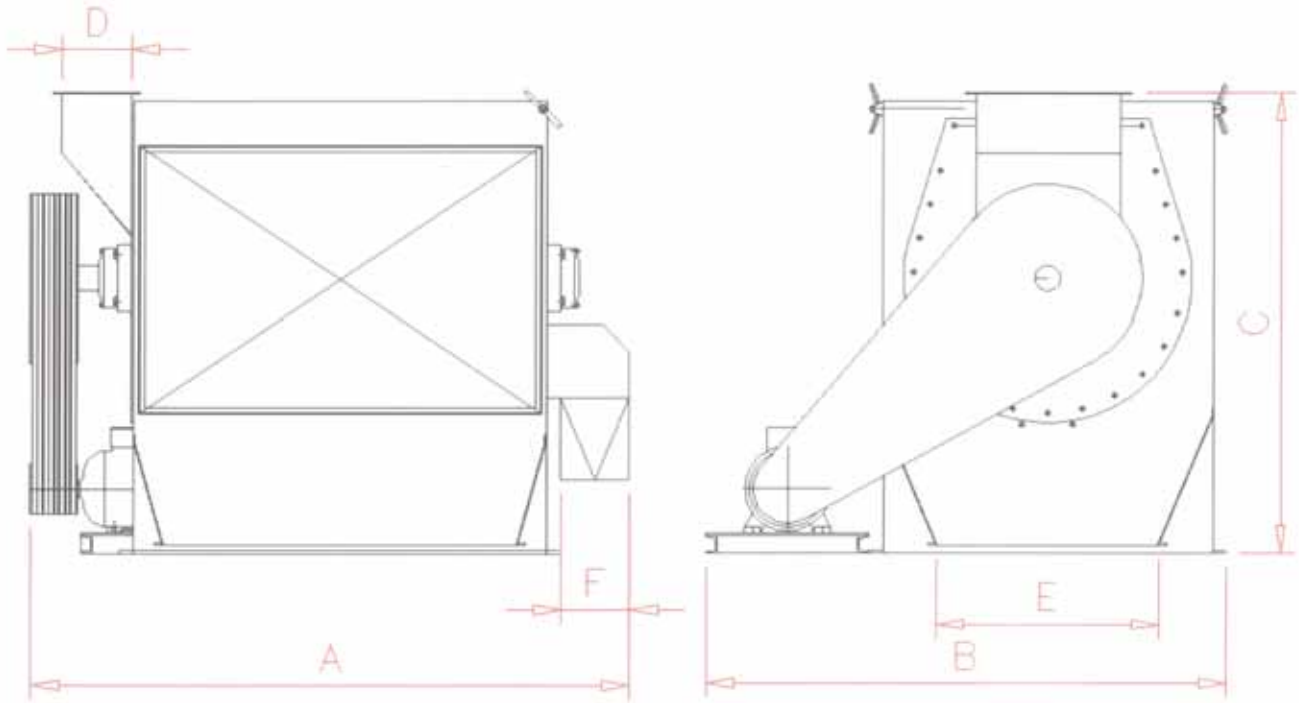
KULLANICI AVANTAJLARI

- Geniş kapasite aralığı
- Düşük yatırım, işletme ve bakım masrafı
- Maksimum esneklik ve çeşitlilik
- Modüler dizayn
- Kalite ve denenmiş performans
- Yedek parça ve müşteri servisi
- Basit çalıştırma ve kompakt dizayn

CUSTOMER BENEFITS

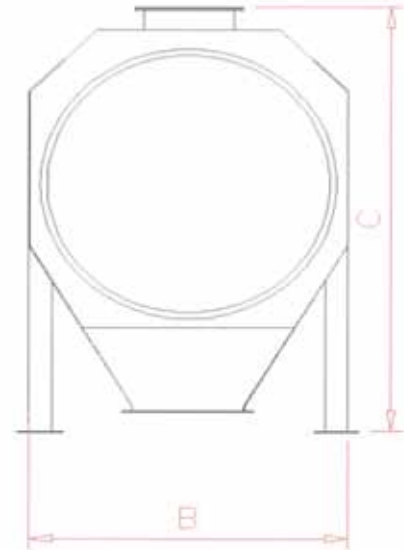
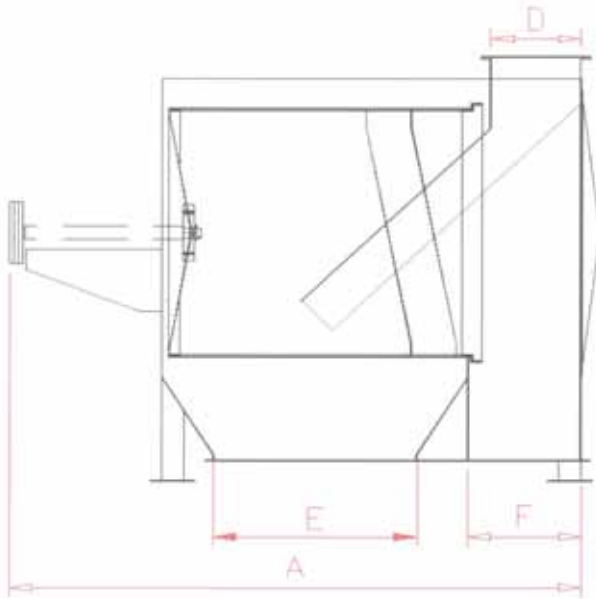
- A wide range of capacities
- Low investment, production and maintenance costs
- Maximum flexibility and versatility
- Modular design
- Simple to operate and compact in design
- Dependable quality and proven performance
- Customer service and assistance

Control Eleği - Drum Sieve

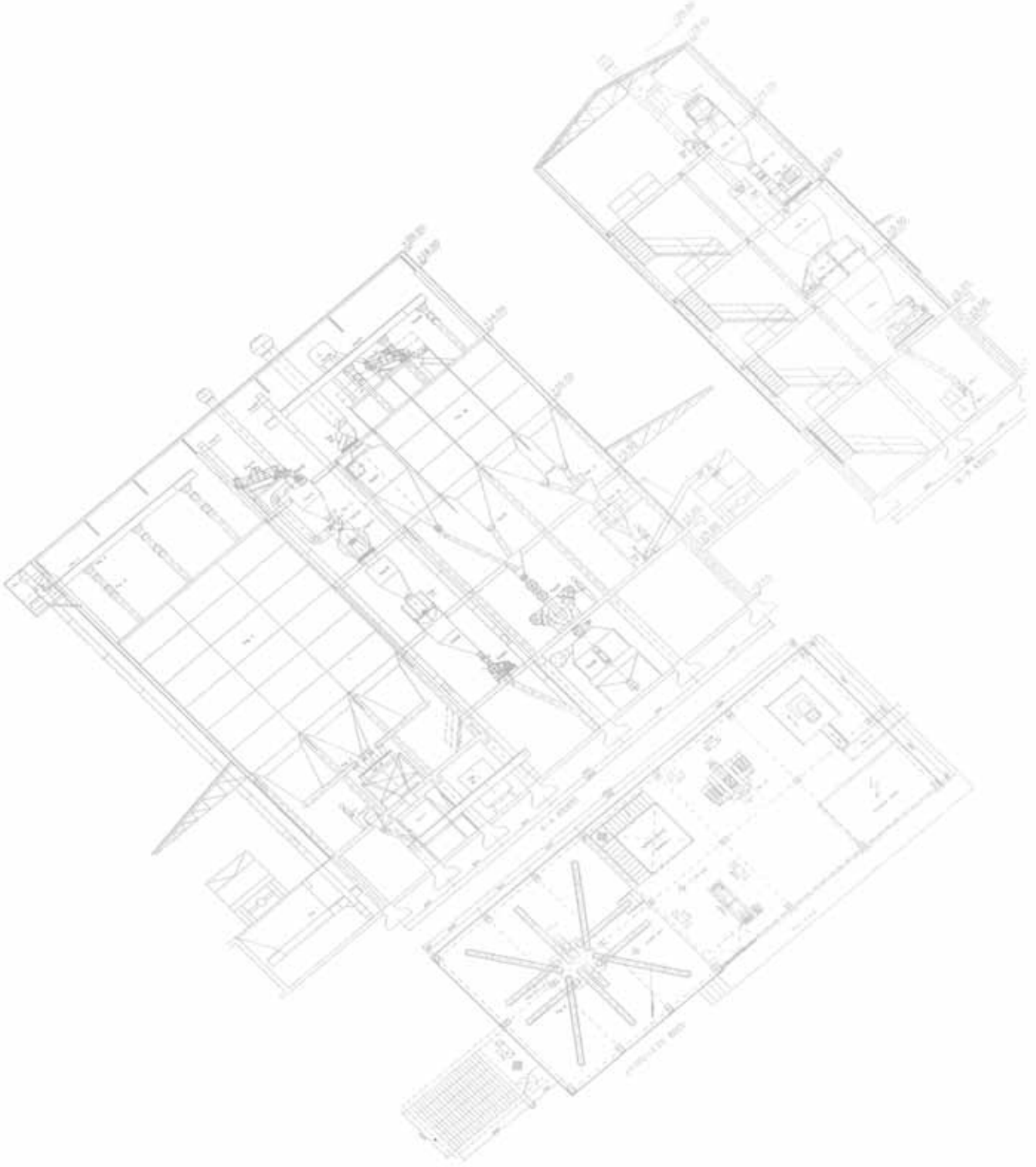


MODEL TYPE	ÖLÇÜLER - DIMENSIONS(MM)						MOTOR (kW)	ASPIRATION M/T	ELEK ALANI SIFTER AREA (EM ²)
	A	B	C	D	E	F			
KELEK 300	1375	800	570	125/280	300/800	150	2,2-5,5	5	73
KELEK 450	1400	1000	900	200/350	250/600	150	5,5-7,5	5	109
KELEK 600	1660	1200	1220	230/350	400/800	200	7,5-18,5	8	183
KELEK 900	1920	1900	1650	250/520	800/1200	250	11-22	8	390

Tambur Elek - Raw Material Control Sieve



MODEL TYPE	ÖLÇÜLER-DIMENSIONS(MM)						MOTOR (KW)	Elek Kesiti Sifter Diameter (mm)	Elek Uzunluğu Sifter Long (mm)
	A	B	C	D	E	F			
CELEK 600	1550	825	1310	230/230	300/500	300/500	1,1-1,5	630	778
CELEK 900	2100	1300	1570	340/340	400/700	400/350	1,5-2,2	950	1078



ÖNCÜ KURULUŞ ■ PIONEER ESTABLISHMENT

İLERİ TEKNOLOJİ ■ HIGH TECHNOLOGY

KALİTEDE GÜVEN ■ QUALITY ASSURANCE

YÜKSEK VERİM ■ HIGH EFFICIENCY

DISC DRYER DİSKLİ KURUTUCU



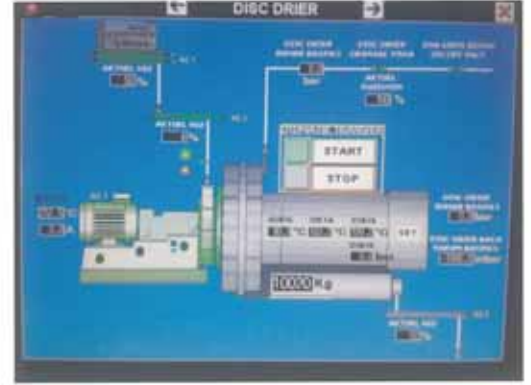
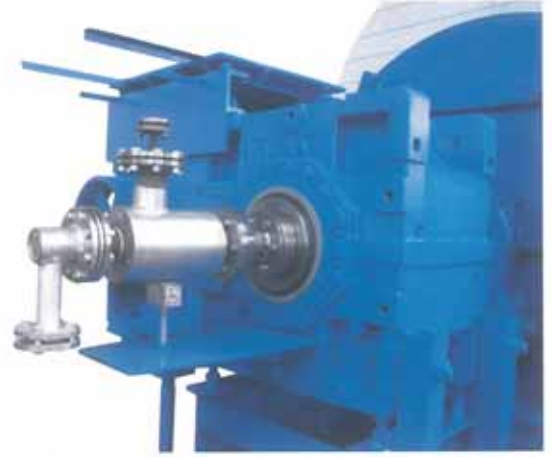
KULLANICI AVANTAJLARI

- Geniş kapasite aralığı
- Düşük yatırım, işletme ve bakım masrafı
- Maksimum esneklik ve çeşitlilik
- Modüler dizayn
- Kalite ve denenmiş performans
- Yedek parça ve müşteri servisi
- Basit çalıştırma ve kompakt dizayn

CUSTOMER BENEFITS

- A wide range of capacities
- Low investment, production and maintenance costs
- Maximum flexibility and versatility
- Modular design
- Simple to operate and compact in design
- Dependable quality and proven performance
- Customer service and assistance

“Endüstriyel Sürekli Buhar Beslemeli Kontinü Pişirici ve Kurutucu”

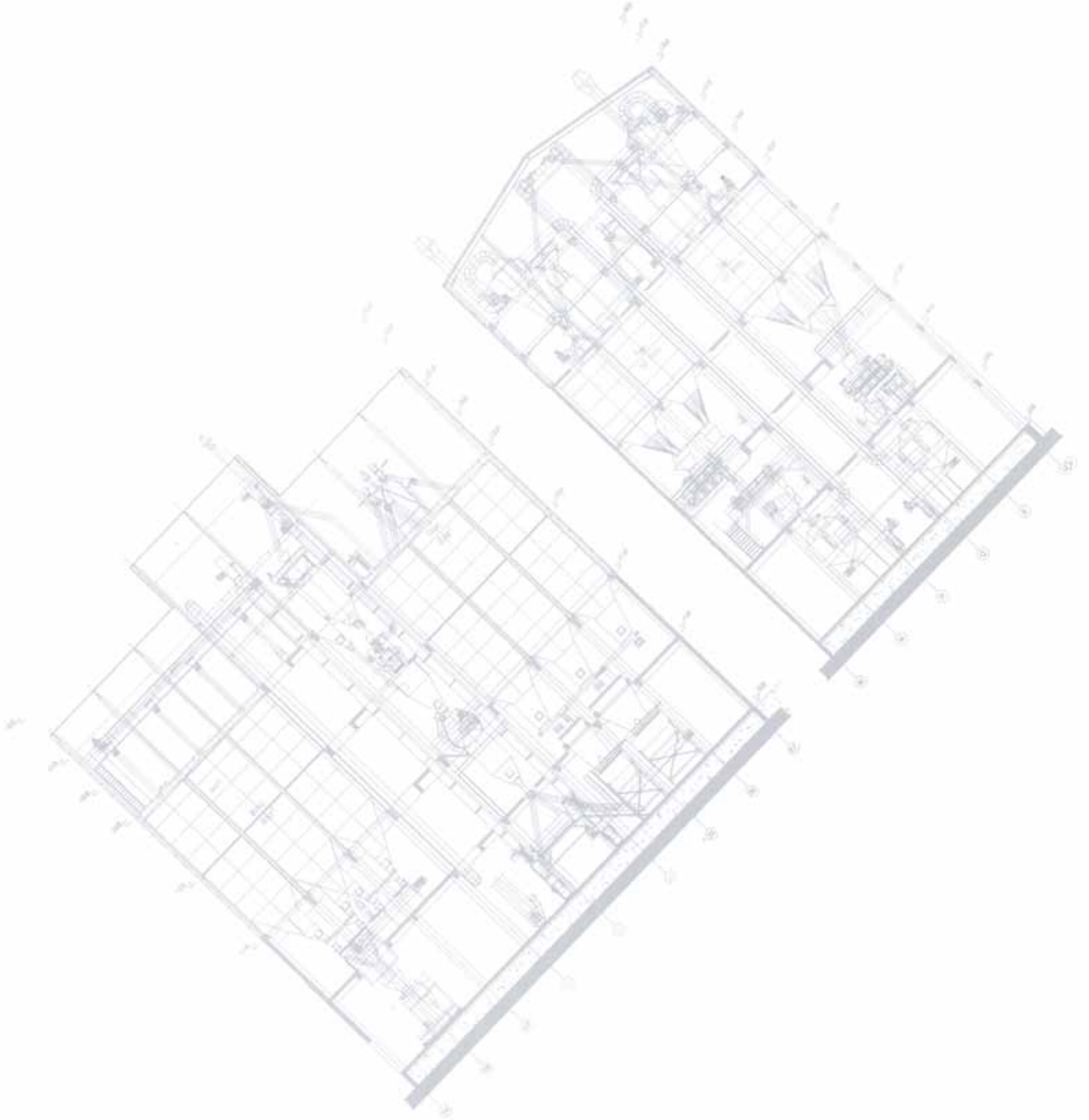


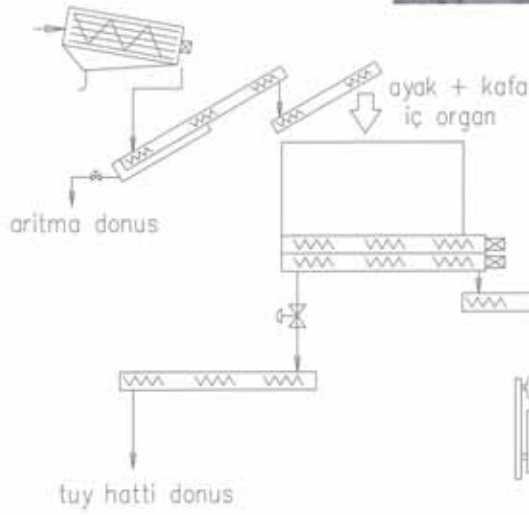
Endüstriyel Diskli Pişirici ve Kurutucu;

Her türlü hayvansal atığın kontinü şekilde atmosfer kontrollü, otomasyon desteği ve çok noktadan ısı kontrolü ile pişirilmesine ve kurutulmasına imkan tanıyan Endüstriyel diskli kurutucu ile kalite, sağlamlık ve yüksek verimliliği bir arada bulacaksınız. Endüstriyel Diskli Kurutucuda buhar ile ısıtılan paslanmaz çelik diskler ile elde edilmiş yüzey alanlarıyla cidar ısıtmasına gerek kalmadan pişirme imkanına sahipsiniz.

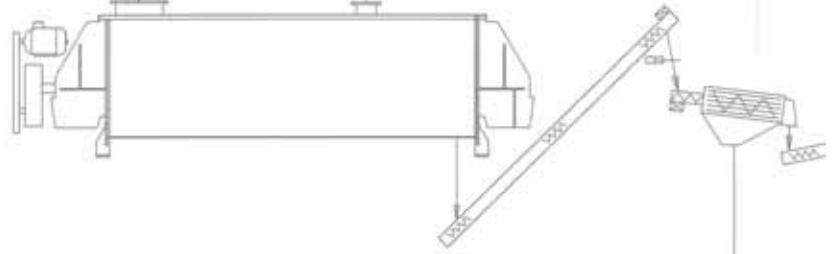
Tasarımsal Özellikleri;

- Yüksek alaşımli karbon çeliğinden imal tahrik ve avare muyluları ile paslanmaz çelik kaplanmış ana şaft.
- Tamamı paslanmaz çelikten uygun kaynak yöntemleri ile imal edilmiş efektif ısı alan oluşturan disk plakalar.
- Ayarlanabilir yönlendirici paletler.
- Isıl genişlemeye imkan tanıyan yataklama sistemi.
- Sızdırmazlığı garantilenmiş gözetleme kapakları.
- Isıl kayıpları en aza indirmek için yalıtılmış gövde yapısı.
- 5-10 Bar çalışma basıncına uygun donanım seçimi.
- Ağırlık kontrolü için Loadcell bağlantısına uygun tasarım.
- Her türlü veriyi almanıza imkan tanıyan sensör bağlantı noktaları.
- Kimya tesisleri için kullanıma uygun cidar ısıtma eklentili kullanım olanağı.

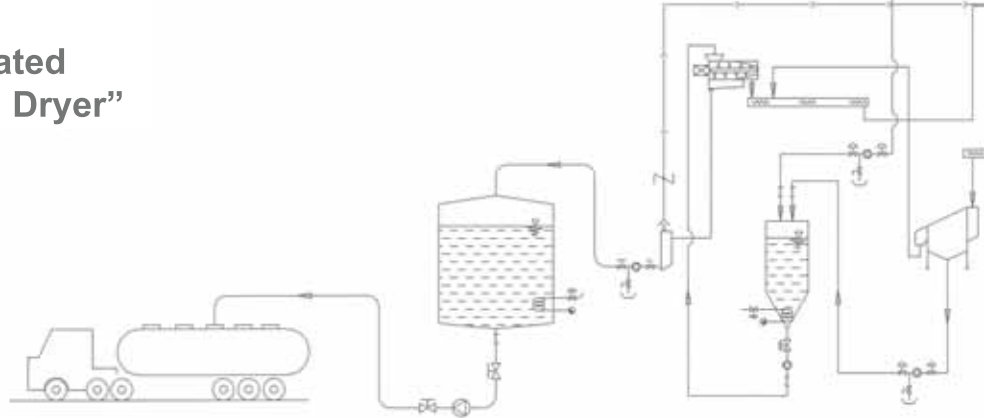




Diskli kurutucudan çıkan ürünlerin serbest fazdaki yağların alındığı Endüstriyel Seperatör.



“ Endüstriyel Steam Heated Continuous Cooker and Dryer”



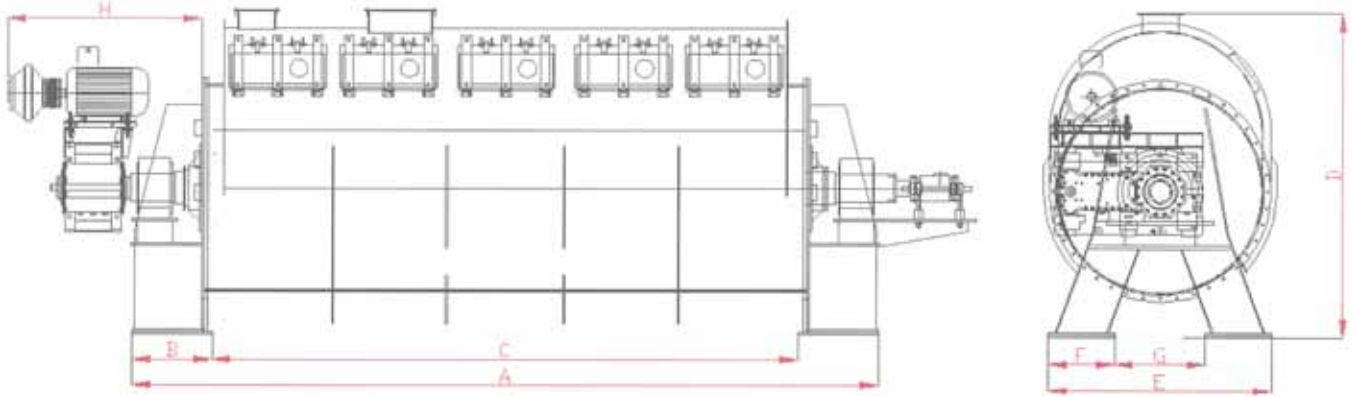
Endüstriyel Disc Dryer and Cooker;

Endüstriyel disc dryer and cooker allows that continious cooking of all poultry and fish by-products.With Endüstriyel disc dryer you will find high quality, robust construction and high efficiency all together.With Endüstriyel Disc Dryer able to cook the by products without steam jacket and only addition stainless discs heating .

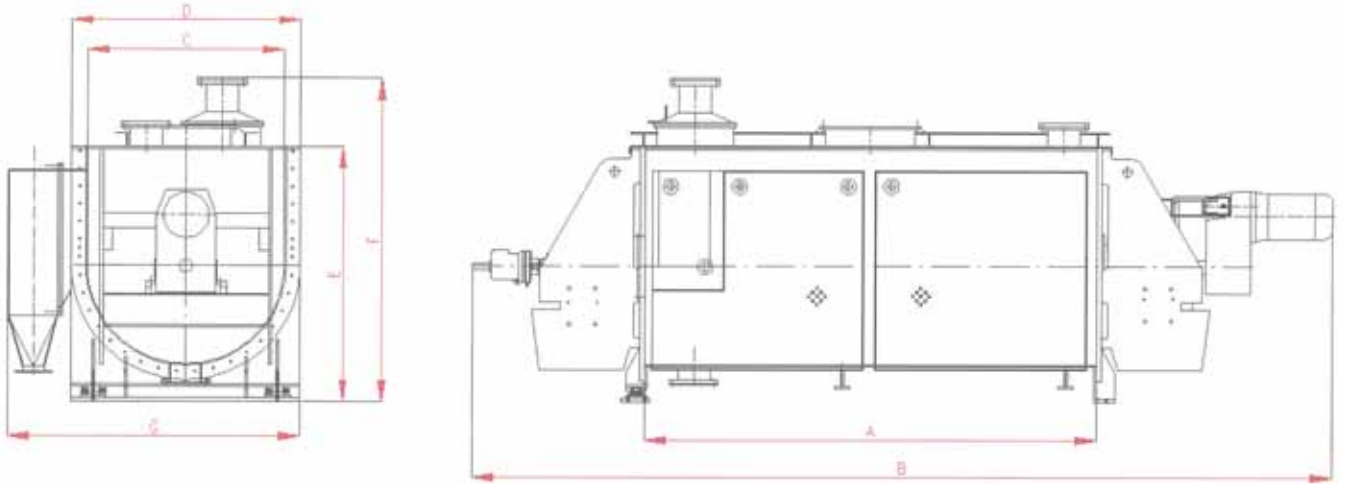
Design Features;

- Stainless Steel coated main shaft and high alloyed mild steel drive and loose rotors.
- Made by complete stainless steel and high quality welded, effective heat surface discs.
- Adjustable director parts.
- Special housing system that allows expandable.
- Highly isolated inspection doors.
- Rockwool isolated body construction decrease the heat looses.
- Proper instruments for 5-10 Bars operating pressure.
- With Steam jacket proper for chemical industries cooking and drying.
- Loadcell mounting,
- Proper sensor connections for all purposes.

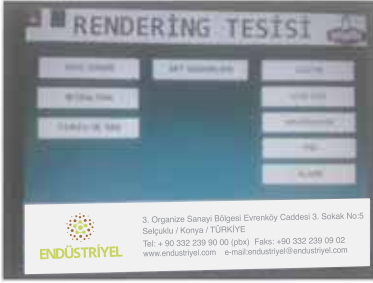
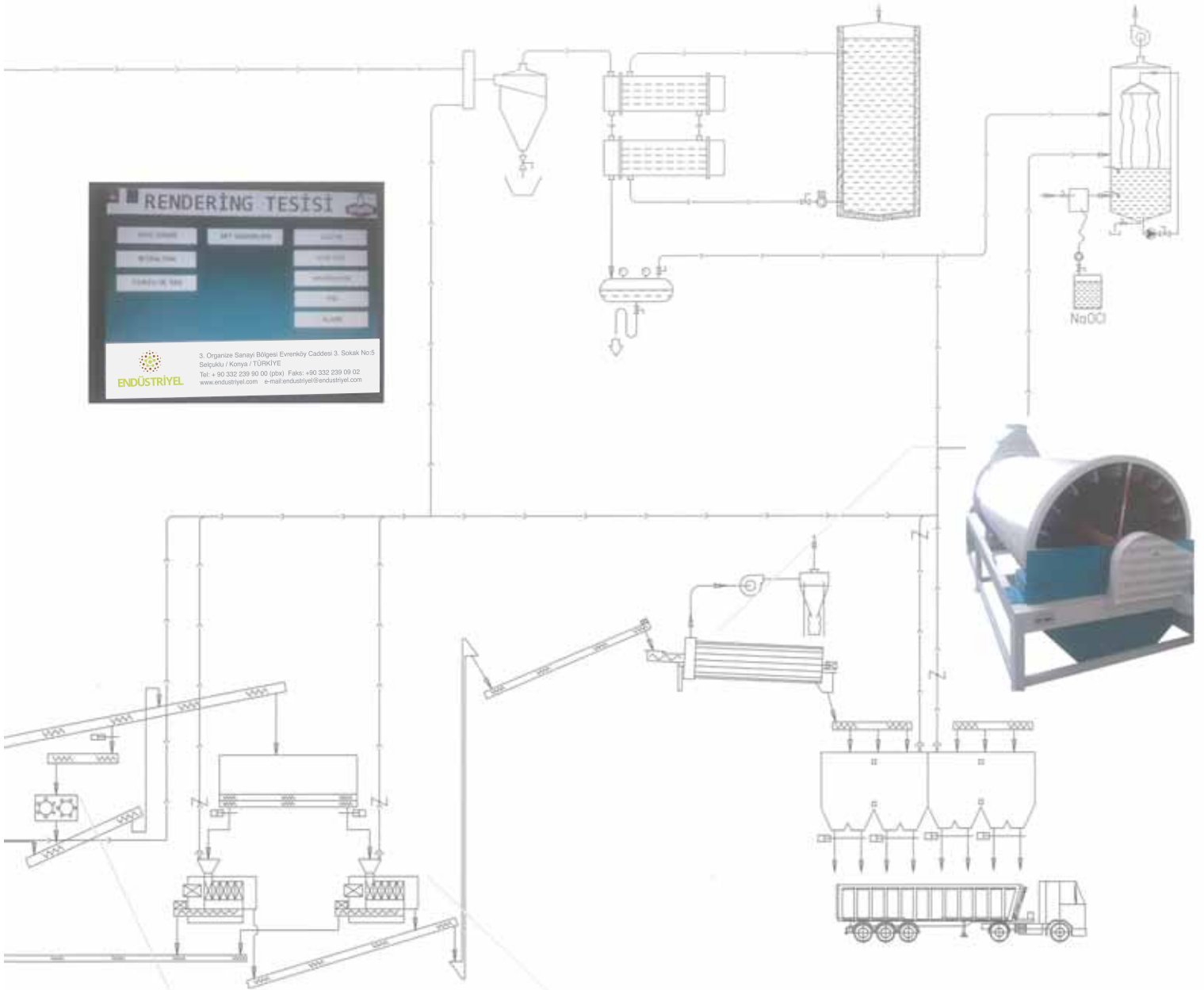
LOJİSTİK ÖLÇÜLERİ / SHIPPING DIMENSIONS



MODEL / TYPE	A	B	C	D	E	F	G	H	GÜÇ POWER (Kw)	ISI TRANSFER YÜZEY ALANI / HEAT EXCHANGE SURFACE (m ²)	AĞIRLIK WEIGHT (KG)
DK 215	8400	900	6600	3360	2520	750	1020	2180	110	215	45000
DK 150	8400	900	6600	3000	2000	750	975	2000	90	150	40000
DK 110	8000	750	6000	3000	2000	750	975	1800	75	110	38000



MODEL / TYPE	A	B	C	D	E	F	G	DEVİR SPEED (RPM)	GÜÇ POWER (Kw)	ISI TRANSFER YÜZEY ALANI / HEAT EXCHANGE SURFACE (m ²)	AĞIRLIK WEIGHT (KG)
DK 1000	3144	4900	1106	1330	1608	2083	1775	20	11	50	10500
DK 1250	3144	6050	1364	1588	1775	2250	2030	15	15	60	12000



3. Organize Sanayi Bölgesi Evrenköy Cadde 3. Sokak No:5
Sarıçuk / Konya / TÜRKİYE
Tel : +90 332 239 90 00 (pbx) Faks: +90 332 239 09 02
www.endustriyel.com e-mail: endustriyel@endustriyel.com



Presleme öncesi
Endüstriyel Mamül
Parçalayıcı



Otomasyon sistemi ile
tam entegre çalışan
besleme sistemli
Endüstriyel Helezonlu Yağ Presleri



PIŞİRME KAZANI

PIŞİRME KAZANINDA TEKNOLOJİ FARKI!

ÖZELLİKLERİ

- Geniş kapasite aralığı
- Ağır hizmet tipi rulmanlar
- Ürün giriş ve mal çıkış boğazları
- Nem sensörü
- Manometre ve termometre göstergeleri
- Döner buhar başlığı
- İşletme şartlarına göre özel tasarım rotor
- Kolay müdahale edilebilme özelliği
- Gövde izolasyonu ve yüzey kaplaması



PIŞİRME KAZANI

Pişirme kazanı özel tasarım rotor ve padıllardan oluşur. Her iki yöne dönebilen motor ve ona akuple bir hidrolik kaplin çıkışına bağlı kasnak v kayışları ile redüktörden yumuşak startlı ve aşırı yükü karşı emniyetli hareket alır.

Pişirici kazan aşağıdaki hayvan yan ürünlerinin pişirilmesinde kullanılır:

*Et, sakatat ve kemik karışımları
*Kümes hayvanı tüyleri

*İç organlar
*Kan

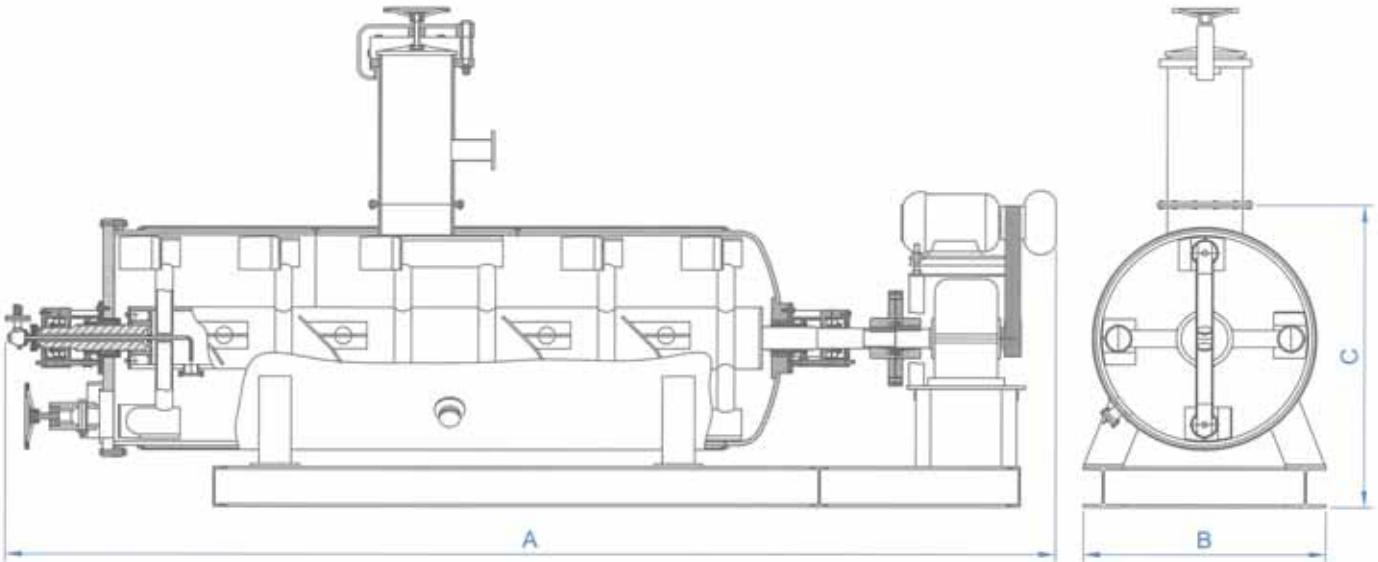
Pişirme kazanı gövdesi buhar ceketli yapılmıştır. Ayrıca rotora bağlı döner buhar başlığı sayesinde rotorun içine de buhar verilir. Rotor her iki taraftan ağır hizmet rulmanlarla yataklanmıştır ve rotor mili ayarlanabilir salmastralarla sızıntıya mani olur.

10 Bar buhar ceket, 5 Bar gövde basıncı uygulanır. Buhar ceketi, doldurma ve boşaltma ağzları tamamen gövde sacına kaynaklıdır. Pişirici kazan üzerindeki tüm buhar ve kondens armatürleri, göstergeleri, ısı yalıtımı, yüzey kaplaması ile birlikte, bütün testleri yapıldıktan sonra teslim edilir.

İşletme şartlarına göre otomatik dolum yapılan ünitelerde çift baca uygulanır. Bacanın birinden ürün girişi yapılır, diğerinden basınç emniyet sensörleri, armatürler ve buğu çıkışı yapılır.

KULLANIM ALANLARI

- Rendering üniteleri
- Kimya sanayii



MODEL	ÖLÇÜLER (mm)			PIŞİRME YÜZEY ALANI (m ²)	MOTOR (kw)	AĞIRLIK (kg)
	A	B	C			
C5000	6250	1800	1960	26	37	16800
C8500	7500	1800	2300	40	55	23000
C12500	9000	2100	2600	52	90	32000

Pişirici Kazan Hammadde Dolum Miktarları

MODEL	İÇ ORGAN (kg)	KAN (kg)	TÜY (kg)	KEMİK VE İÇ ORGAN KARIŞIMI (kg)
C5000	3000	2000	2700	3000
C8500	5000	3400	4600	5000
C12500	8000	5000	6500	8000



BATCH COOKER

TECHNOLOGY ADVANTAGE IN BATCH COOKER!

FEATURES

- A wide range of capacities
- Heavy-duty roller bearings
- Product charge and discharge tunnels
- Moisture sensor
- Manometer and thermometer displays
- Rotary steam heading
- Special designed rotor for operational conditions
- Easy maintenance
- Body isolation and surface coating



BATCH COOKER

The cooking boiler consists of specially designed rotors and paddles. It starts softly from the reducer and safely against excessive load, with V belts that is connected to hydraulic clutch which is coupled to reversible engine.

The cooking boiler is used to cook following bi-products for animals:

- * Meat, offal and bone mixtures
- * Poultry feathers
- * Viscera
- * Blood

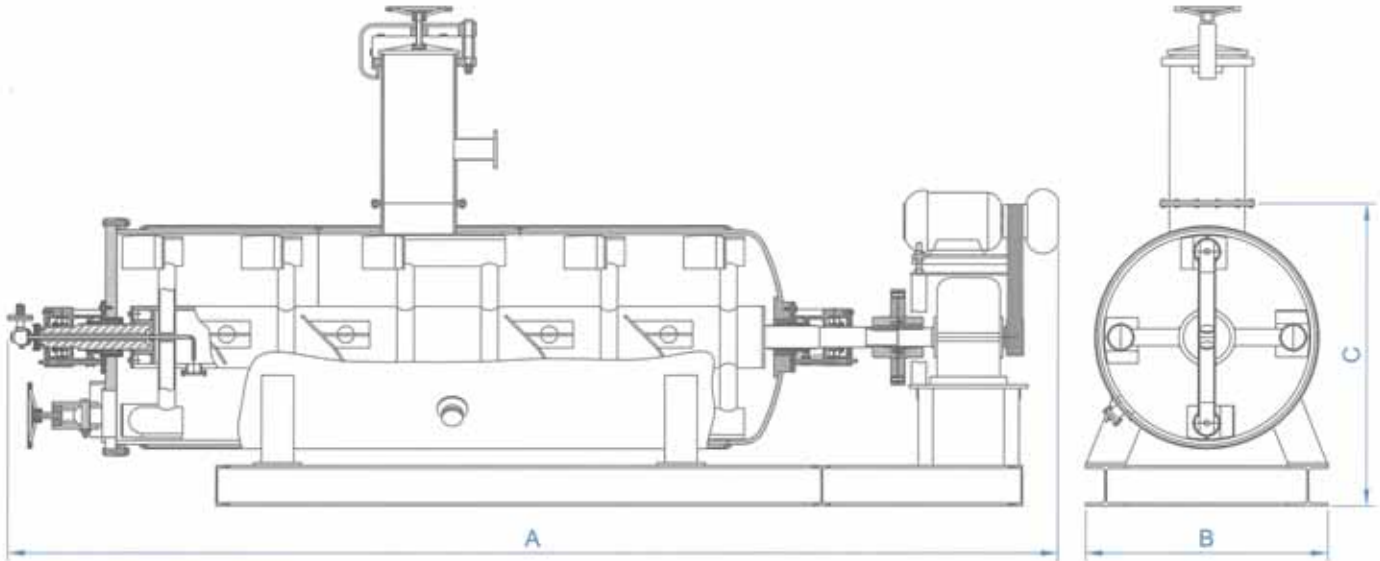
The body of the cooking boiler is made with a steam jacket. Also, thanks to the rotary steam heading, steam goes inside the rotor. Rotor was beared from both sides with heavy duty bearings and rotor shaft prevents leaking with adjustable seals.

10 bars of steam jacket, 5 bars of casing pressure is applied. Steam jacket, charge and discharge holes are completely welded to the shell plate. All of the steam and condensate armatures, displays, heat isolation and body coating are delivered after fully tested.

Dual shaft is applied to units that are automatically charged according to operational conditions. Product charge is made from one of the shafts, and the other discharges pressure safety sensors, armatures and steam.

AREAS OF USAGE

- Rendering units
- Chemical industry



MODEL	DIMENSIONS (mm)			COOKING SURFACE AREA (m ²)	MOTOR (kw)	WEIGHT (kg)
	A	B	C			
C5000	6250	1800	1960	26	37	16800
C8500	7500	1800	2300	40	55	23000
C12500	9000	2100	2600	52	90	32000

Batch Cooker Raw Material Filling Amounts

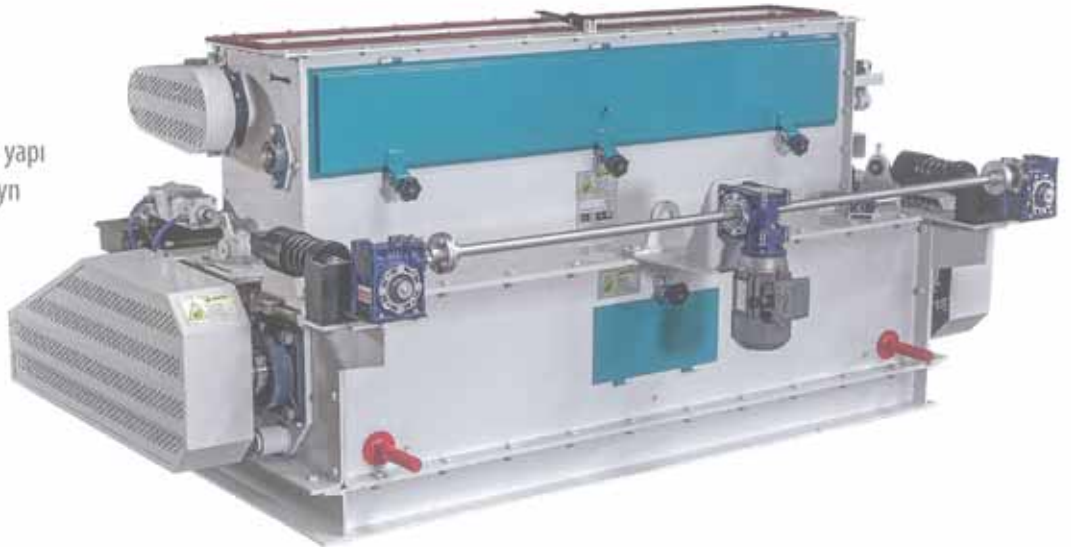
MODEL	MIXED MEAT OFFAL (kg)	RAW BLOOD (kg)	WET FEATHER (kg)	MIXED MEAT OFFAL&BONES (kg)
C5000	3000	2000	2700	3000
C8500	5000	3400	4600	5000
C12500	8000	5000	6500	8000

PELET KIRICI

HOMOJEN VE GRANÜL PELET İÇİN DOĞRU TERCİH

ÖZELLİKLERİ

- Top ayarları otomatik yapılı
- Numune alma yeri vardır
- Uygun fiyat, yüksek verim
- Sağlam tasarım
- Sessiz çalışma
- Çalışma esnasında toz yapmayan yapı
- Basit çalıştırma ve kompakt dizayn
- Geniş kapasite aralığı
- Maksimum esneklik ve çeşitlilik
- Kalite ve denenmiş performans
- Yedek parça ve müşteri servisi



PELET KIRICI

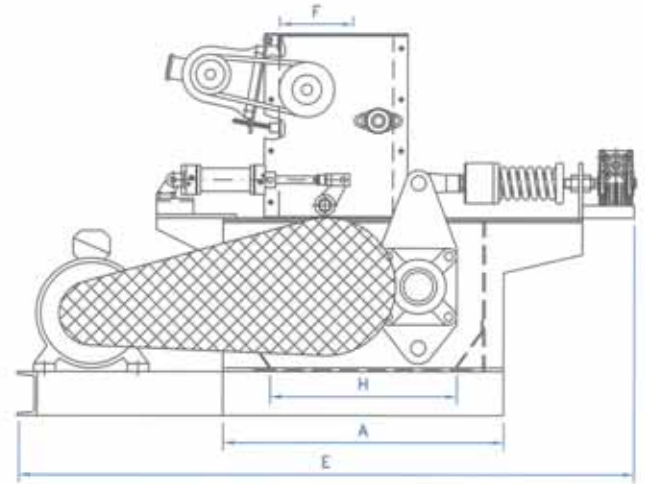
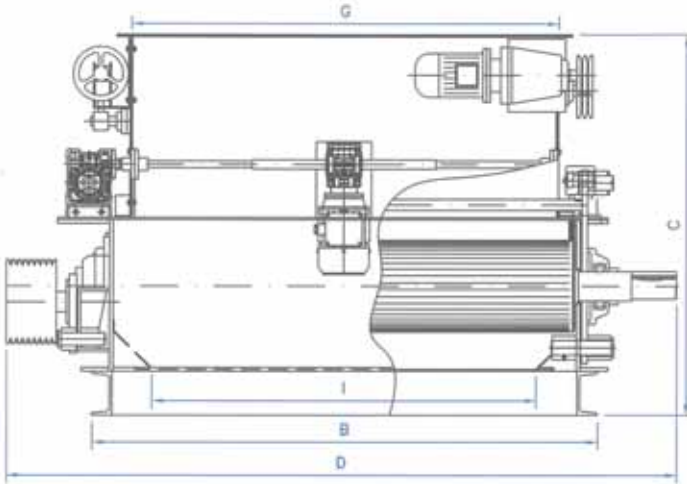
Ø3- 5 mm'lik pelet yemleri küçük parçalara ayırmak için özel olarak tasarlanmış bir kırıcıdır. Bu tasarımla hem granül yemin hem de peletli yemin kalitesinden yararlanılmış olur. Başlıca kümes hayvanları ve besi peletleri ile su ürünleri peletleri için kullanılır.

Pelet kırıcıda, aralık mesafesi ayarlanabilen (manuel ya da motor ile) iki adet rulo bulunur. Özel tasarlanabilen rulolar sayesinde her türlü tahıl üzerinde yüksek kapasite ve kalitede işlem yapılır. Bu rulolar yüksek verimliliği sağlayabilmek için her zaman uygun bir şekilde çalıştırılabilir.

Rulo mekanizması, besleme ünitesi tarafından düzenli olarak beslenir. Pelet, tüm rulo yüzeyine eşit olarak dağıtılır. Bu mekanizma ile düzenli besleme sayesinde makineye fazla yüklenme yapılmadan, düşük güç ile daha az toz oranına sahip homojen yapılı yem elde edilir.

KULLANIM ALANLARI

- Karma yem tesisleri
- Pelet yem tesisleri
- Öğütme üniteleri



MODEL	ÖLÇÜLER (mm)									KAPASİTE (ton/h)	MOTOR (kw)	AĞIRLIK (kg)
	A	B	C	D	E	F	G	H	I			
PKR 200/1000	680	1080	870	1700	1450	200	900	400	800	5-10	11	1500
PKR 250/1250	760	1375	1000	1850	1700	200	1150	500	1050	10-20	18,5	1810
PKR 250/1500	760	1625	1000	2100	1700	200	1400	500	1300	15-25	18,5	1980
PKR 250/1800	760	1925	1000	2400	1700	200	1700	500	1600	20-30	22	2250

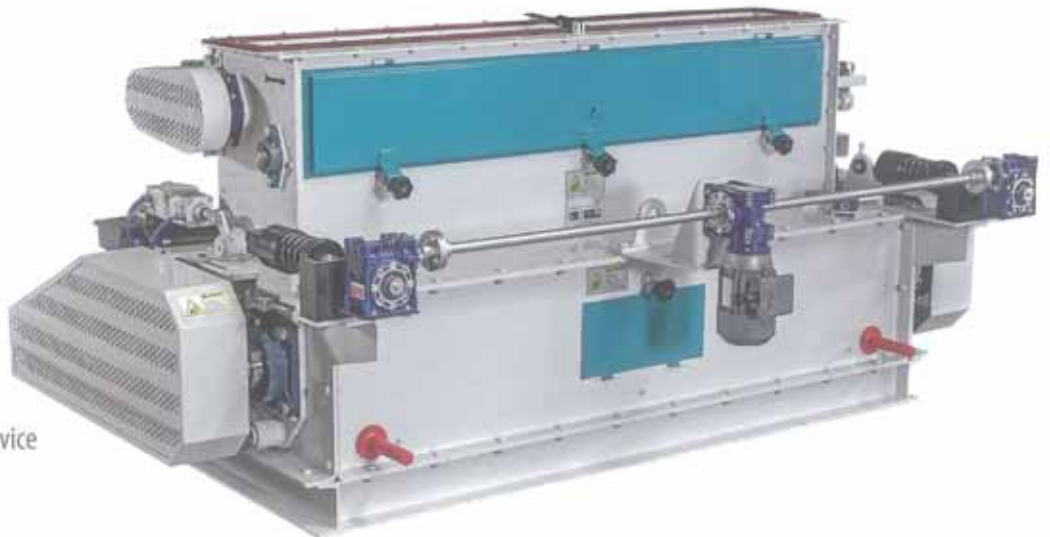


PELLET CRUMBLER

PERFECT CHOICE FOR HOMOGENEOUS AND GRANULE PELLETS

FEATURES

- Automatic roll adjustment
- Has a sample hatch
- Affordable price, high efficiency
- Robust design
- Silent operation
- Dust free operation
- Easy to operate and compact design
- A wide range of capacities
- Maximum flexibility and versatility
- Quality and proven performance
- Spare parts support and customer service



PELLET CRUMBLER

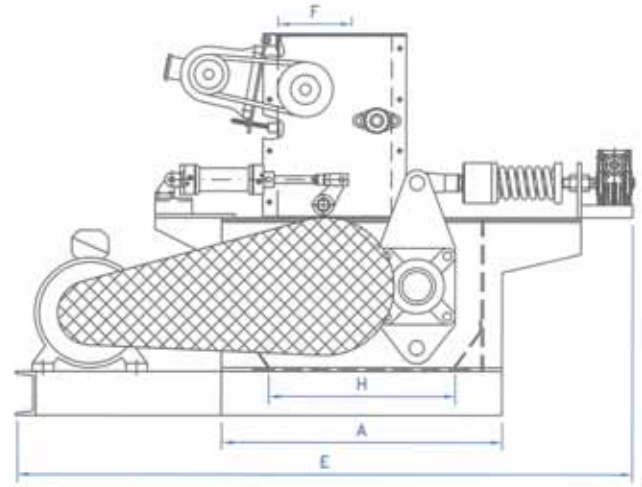
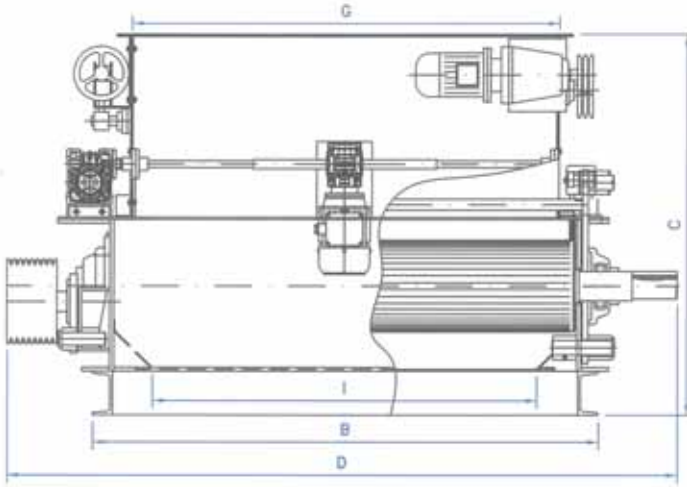
This is a special designed crumbler to squeeze Ø3-5mm pellet feeds into small pieces. The design helps benefiting from the quality of the granule and pellet feeds. It is used mostly for poultry animals, fattening pellets, aqua pellets.

There are two rolls that allows adjusting (manually or with the motor) the gap distance in the pellet crumbler. With the specially designed rolls, high capacity and quality processing can be done on any kind of grains. These rolls can be used in an optimum way to ensure high efficiency.

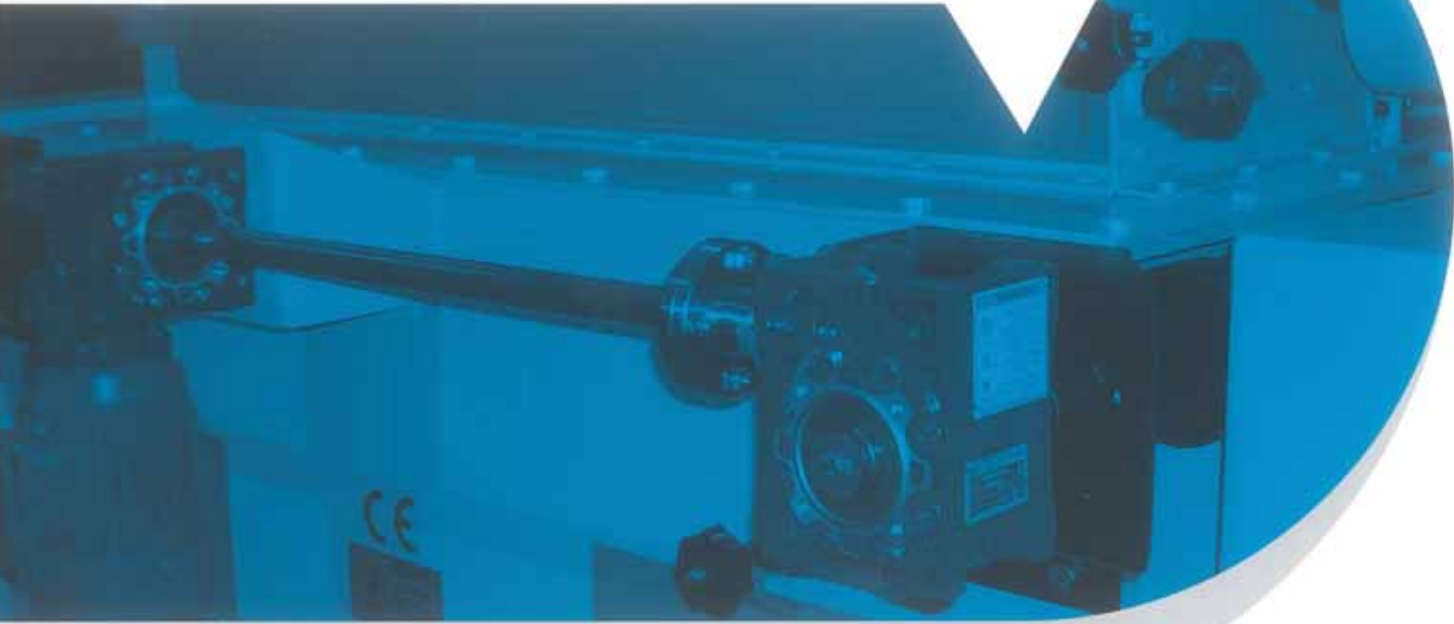
The roll mechanism is regularly fed by the feeding unit regularly. The pellets is distributed evenly on the entire surface of the roll. This mechanism ensures to achieve homogeneous feed with less dust ratio while using less energy, and without overloading the machine, due to regular feeding.

AREAS OF USAGE

- Feed mills
- Grinding units



MODEL	DIMENSIONS (mm)									CAPACITY (ton/h)	ENGINE (kw)	WEIGHT (kg)
	A	B	C	D	E	F	G	H	I			
PKR 200/1000	680	1080	870	1700	1450	200	900	400	800	5-10	11	1500
PKR 250/1250	760	1375	1000	1850	1700	200	1150	500	1050	10-20	18,5	1810
PKR 250/1500	760	1625	1000	2100	1700	200	1400	500	1300	15-25	18,5	1980
PKR 250/1800	760	1925	1000	2400	1700	200	1700	500	1600	20-30	22	2250



ROLLER MILL

THE MILL THAT SAVES ENERGY!

FEATURES

- Thick steel plated machine body for maximum endurance and rigidity
- Rolls placed in bearings that is specially designed for heavy duty
- Adjustable grain size
- Easy to adapt to automation systems
- Easy to operate and compact design
- Automatic roller ball settings
- Quality and proven performance
- Sample hatch
- Energy savings up to 60%
- Quiet operation
- Homogeneous grain size
- Optional full automation
- Differential belt drive
- A wide range of capacities
- Robust and long life span
- Spare parts support and customer service



ROLLER MILL

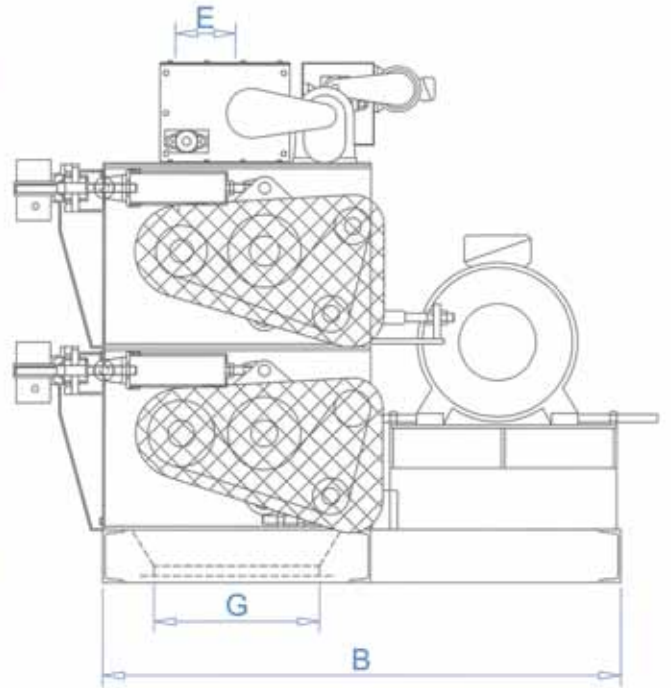
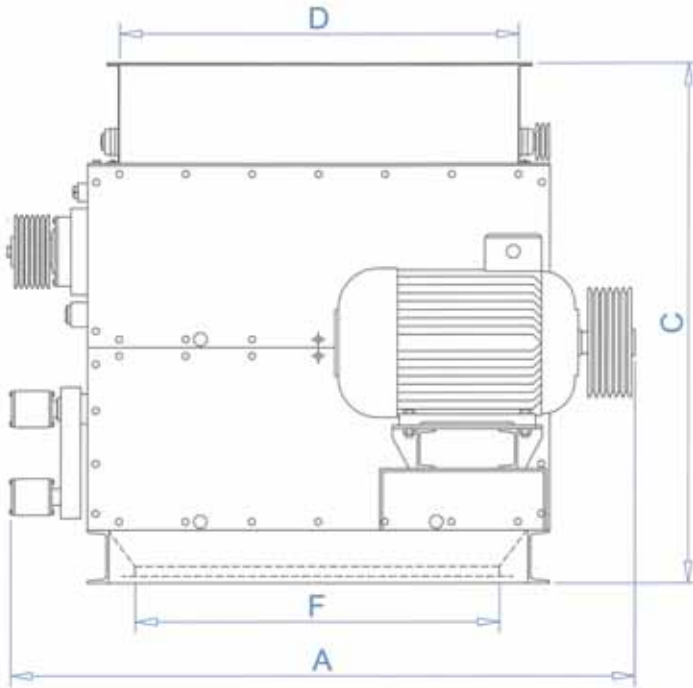
In a roller mill, the grinding is done with oppositely rotating steel rollers. High quality rolls are processed with grinding and casted with spinning technique. The surface hardness of the rolls are 500-550 Brinell, and 20mm hardening depth ensures recurrently rethreading, and for this reason, a long life span. There are 2 couples, that is to say, 4 balls in a roller mill. Roller couples can be placed in the machine body as vertical, horizontal or diagonally in 45 degrees angle. Rolls are protected from impacts and shocks, that are made by foreign bodies, with

the springs. "V" belt impulsion ensures a quiet and maintenance free operation.

Depending upon the cylindrical shape, the diameter and length sizes of the rolls vary by the grinding system of the mill and the diagram.

AREAS OF USAGE

- Mixed feed mills
- Food, flour and semolina production facilities



MODEL	DIMENSIONS (mm)							DRUM ENGINE (kw)	MAIN ENGINE (kw)	WEIGHT (kg)
	A	B	C	D	E	F	G			
VDEG 250x1000 DD	1628	1750	1500	1152	200	1000	500	0,75	37	2400
VDEG 250x1250 DD	2000	2000	1500	1200	200	1100	500	0,75	55	2950
VDEG 250x1250 TD	2000	2000	1500	1200	200	1100	500	0,75	55	5000

DD: Double deck roller mill

TD: Triple deck roller mill



VALSLİ DEĞİRMEN

ENERJİ TASARRUFU SAĞLAYAN DEĞİRMEN!

ÖZELLİKLERİ

- Maksimum dayanım ve rijitlik sağlayan kalın sactan imal edilen makine gövdesi
- Ağır hizmet için özel tasarlanan yataklamalar içine yerleştirilmiş rulmanlar
- İstenilen tane büyüklüğünü ayarlama olanağı
- Otomasyon sistemine kolay adaptasyon
- Basit çalıştırma ve kompakt dizayn
- Otomatik yapılabilen vals topu ayarları
- Kalite ve denenmiş performans
- Numune bölmesi
- %60'a varan enerji tasarrufu
- Sessiz çalışma
- Homojen tane büyüklüğü
- İsteğe bağlı tam otomasyon
- Diferansiyel kayış tahriki
- Geniş kapasite aralığı
- Dayanıklı ve uzun ömürlü
- Yedek parça ve müşteri servisi



VALSLİ DEĞİRMEN

Valsli değirmende öğütme zıt yönde dönen çelik valslerle yapılmaktadır. Yüksek kaliteli vals topları, standartlara uygun olarak savurma yöntemiyle dökülmüş ve taşlanarak işlenmiştir. Vals toplarının 500-550 Brinell yüzey sertliği ve 20 mm sertlik derinliği, vals toplarına defalarca dış açılmasına, yani uzun ömürlü olmasına olanak tanır.

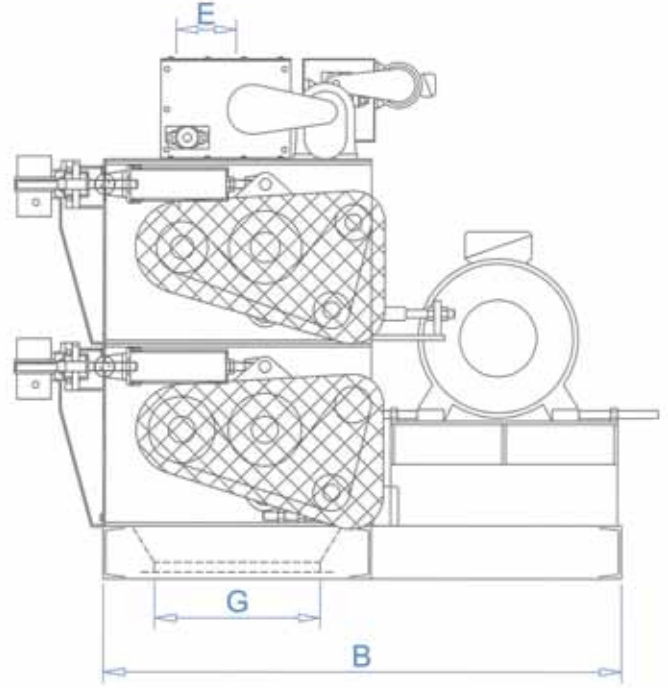
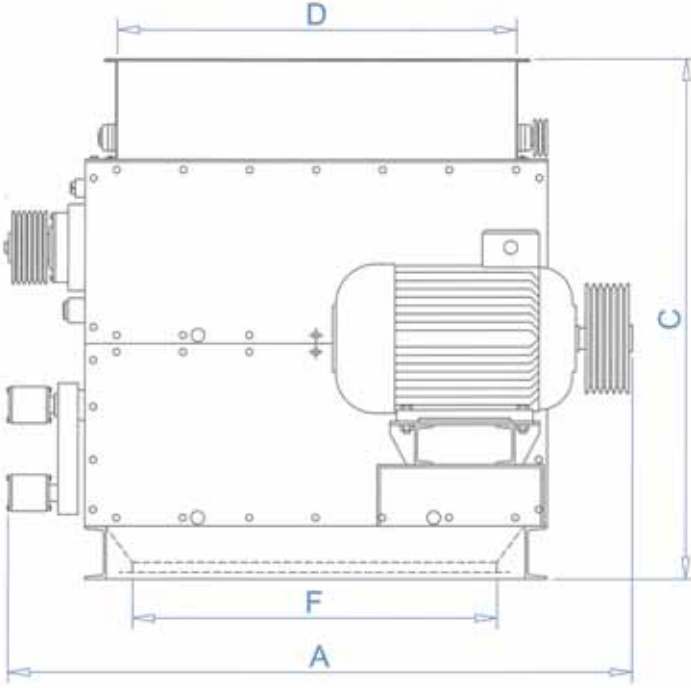
Bir değirmende 2 çift, yani 4 adet vals bulunur. Vals çiftleri makine gövdesi içerisine üst üste (vertical) veya yan yana (horizontal) yerleştirilebilir.

Vals topları yabancı maddelerin yarattığı darbe ve şoklardan yaylar aracılığı ile korunmaktadır. Vals toplarının "V" kayış ile tahriki sayesinde sessiz ve bakım gerektirmeyen bir çalışma sağlanır.

Silindirik yapılarına bağlı olarak valslerin çap ve uzunluk ölçüleri değirmenin öğütme sistemi ve diyagramına bağlı olarak değişiklik göstermektedir.

KULLANIM ALANLARI

- Karma yem tesisleri
- Gıda, un ve irmik üretim tesisleri



MODEL	ÖLÇÜLER (mm)							TAMBUR MOTORU (kw)	ANA MOTOR (kw)	AĞIRLIK (kg)
	A	B	C	D	E	F	G			
VDEG 250x1000 DD	1628	1750	1500	1152	200	1000	500	0,75	37	2400
VDEG 250x1250 DD	2000	2000	1500	1200	200	1100	500	0,75	55	2950
VDEG 250x1250 TD	2000	2000	1500	1200	200	1100	500	0,75	55	5000

DD: Çift katlı valsli değirmen

TD: Üç katlı valsli değirmen



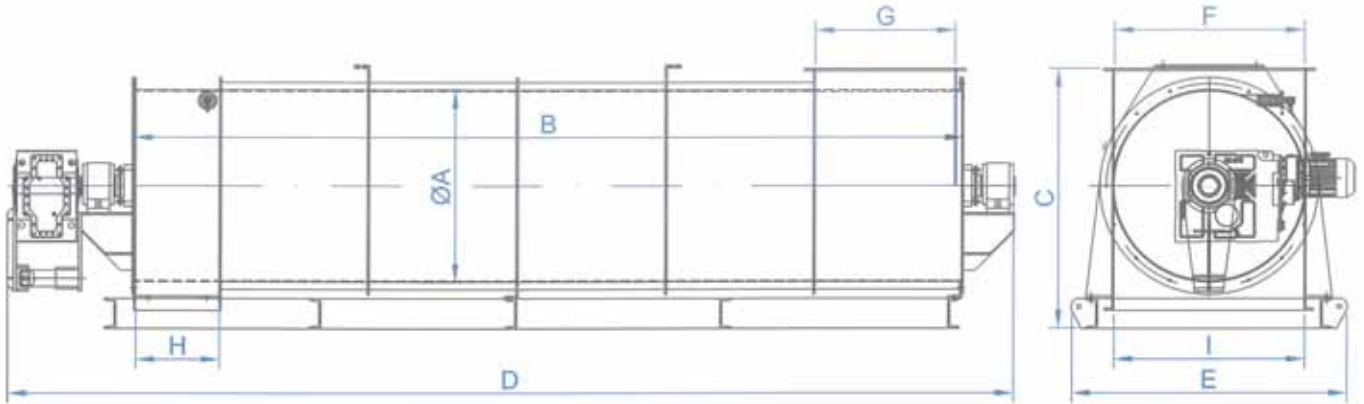
HİJYENİZER

MAKSİMUM PELET KALİTESİ MÜMKÜN!

ÖZELLİKLERİ

- Salmonellaya karşı etkin koruma
- İlk giren ilk çıkar prosesi
- Kendini temizleyen gövde yapısı
- Gelişmiş pelet kalitesi
- Düşük enerji tüketimi
- Mükemmel ısı işlem
- Disk ve rule ömründe yükselme
- Taşyünü ile yalıtılmış dış gövde
- Tamamen paslanmaz çelik gövde
- Geniş kapasite aralığı
- Maksimum esneklik ve çeşitlilik
- Modüler dizayn
- Yedek parça ve müşteri servisi
- Kalite ve denenmiş performans
- Basit çalıştırma ve kompakt dizayn
- Düşük yatırım, işletme ve bakım masrafı
- Uzun ömürlü elektrik kablolarıyla oluşan ısı ceket





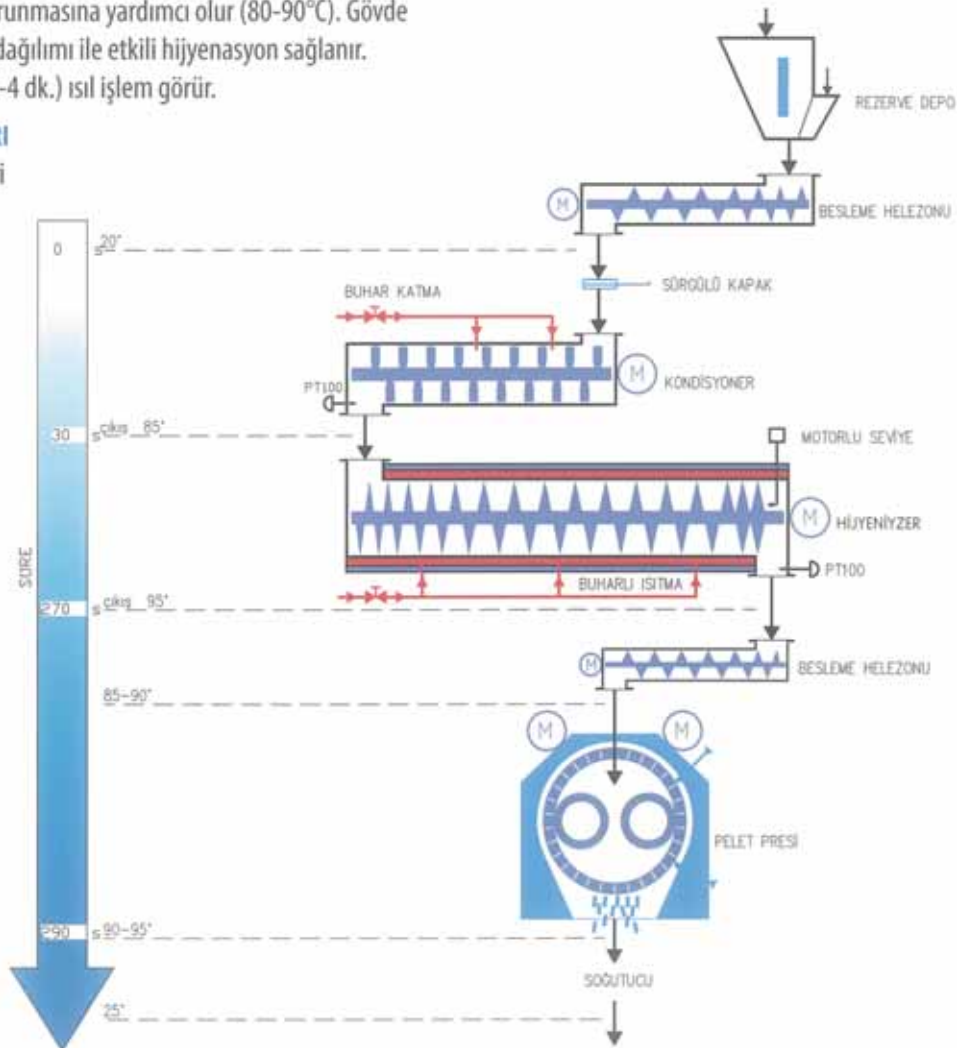
HİJENİYZER

Hiyenayzer, "ilk giren ilk çıkar" prensibine göre dizayn edilmiştir. Peletleme öncesi, hazırlanan yem içindeki istenmeyen mikroorganizmaların zararsız hale getirilmesinde kullanılır. Pelet kalitesini maksimuma çıkaran, disk ve rule ömürlerini uzatan bir yapıya sahiptir. Gövde, paslanmaz çelikten imal edilir. Ayrıca gövde, uzun ömürlü ısıtıcı kablolarla sarılarak ürün ısısının uzun süre korunmasına yardımcı olur (80-90°C). Gövde boyunca dengeli ısı dağılımı ile etkili hijyenasyon sağlanır. Ürün, uzun süre (2,5-4 dk.) ısı işlemi görür.

KULLANIM ALANLARI

- Karma yem tesisleri

MODEL	ÖLÇÜLER (mm)									MOTOR (kw)	DEVİR (d/dak)
	A Ø	B	C	D	E	F	G	H	I		
HYG500	500	3500	730	4150	900	510	400	300	515	3	0-7
HYG700	700	3800	1000	4750	1050	715	700	300	715	3	0-7
HYG900	900	4500	1270	5350	1360	725	930	410	925	4	0-7
HYG1270	1270	5500	1750	6650	1650	1265	930	550	1265	5,5	0-7



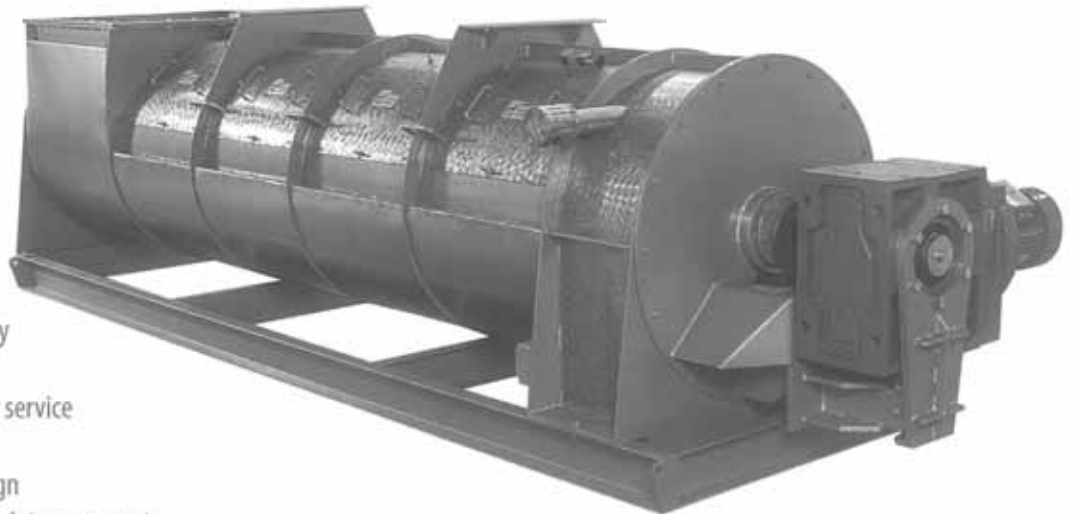


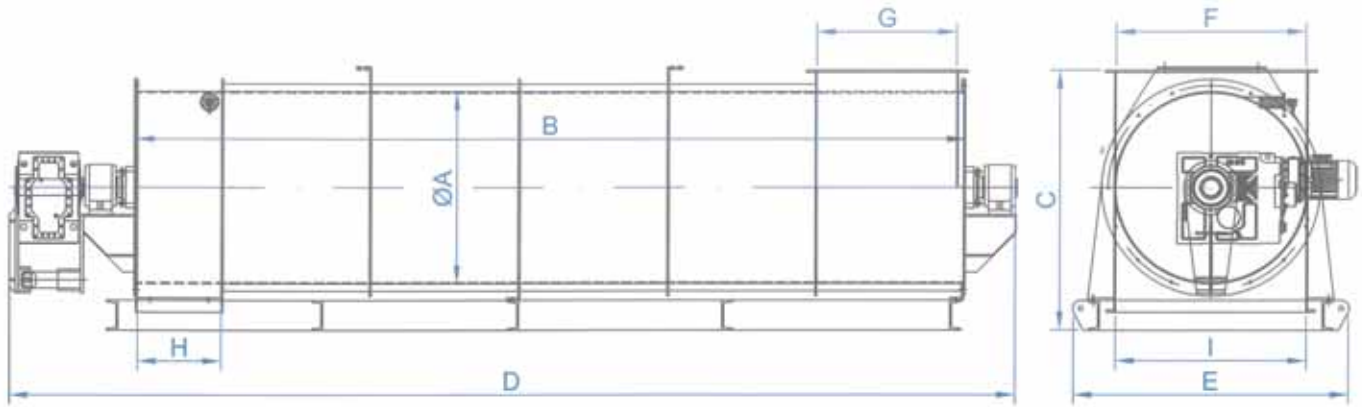
HYGENIZER

MAXIMUM PELLET QUALITY IS POSSIBLE!

FEATURES

- Efficient protection against Salmonella
- First in first out process
- Self clearing body structure
- Advanced pellet quality
- Low energy consumption
- Excellent heat processing
- Increase in lifetime of the dies and the rolls
- Rock wool insulated outer body
- Entirely stainless steel body
- A wide range of capacities
- Maximum flexibility and versatility
- Modular design
- Spare parts support and customer service
- Quality and proven performance
- Easy to operate and compact design
- Low investment, operation and maintenance costs
- Thermal jacket that consists long life electric cables





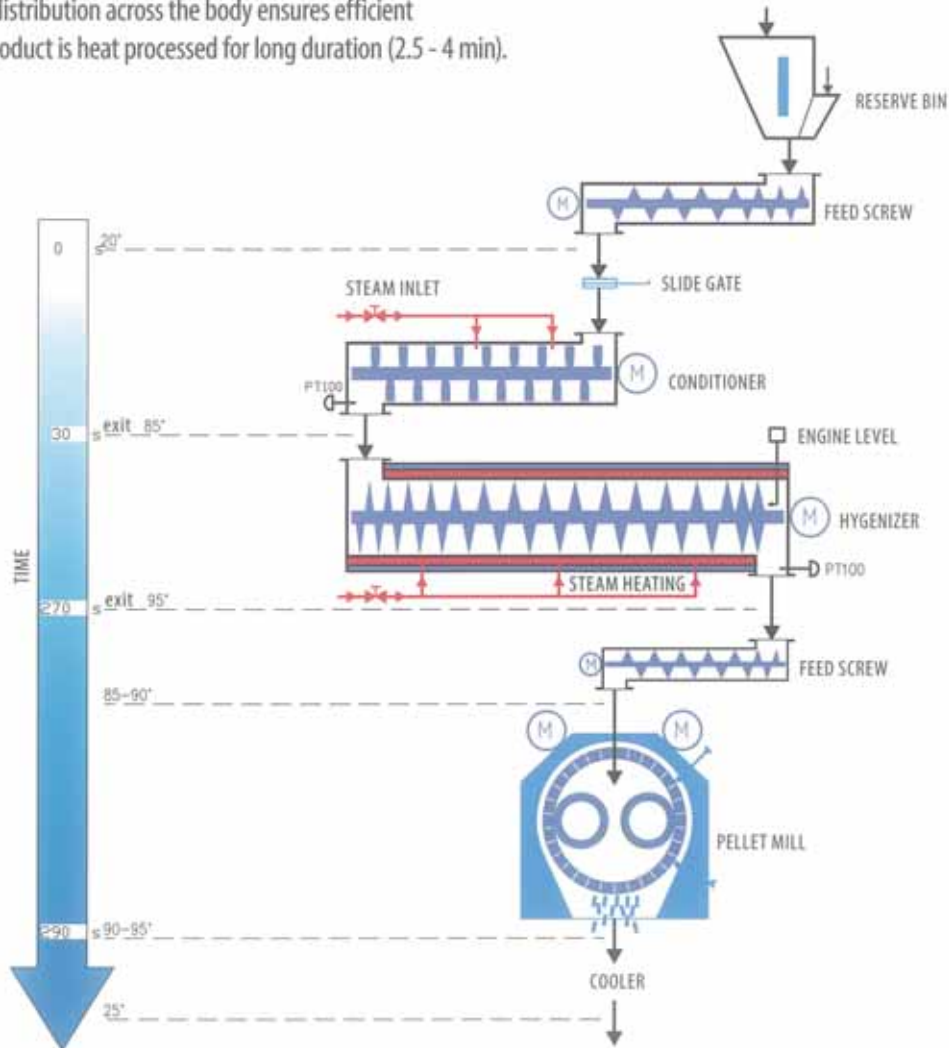
HYGENIZER

Hygenizer was designed according to "first in first out" principle. It is used before the pelleting for disarming harmful microorganisms inside the pellet feed that is prepared. It ensures a maximum pellet quality and increases lifetime of the dies and the rollers. The body is manufactured from stainless steel. Furthermore, the body is wrapped with long-life heating cables to protect the product temperature (80-90°C) longer. Homogeneous heat distribution across the body ensures efficient hygienization. The product is heat processed for long duration (2.5 - 4 min).

MODEL	DIMENSIONS (mm)									ENGINE (kw)	RPM
	A Ø	B	C	D	E	F	G	H	I		
HYG500	500	3500	730	4150	900	510	400	300	515	3	0-7
HYG700	700	3800	1000	4750	1050	715	700	300	715	3	0-7
HYG900	900	4500	1270	5350	1360	725	930	410	925	4	0-7
HYG1270	1270	5500	1750	6650	1650	1265	930	550	1265	5,5	0-7

AREAS OF USAGE

- Feed mills





MICRO DOSING UNIT

SENSITIVE WEIGHING, FULLY AUTOMATED PROCESS!

FEATURES

- Weighing sensitivity
- Flexible formula combination
- A fully automated controlled process
- Flexible system
- Dustless design



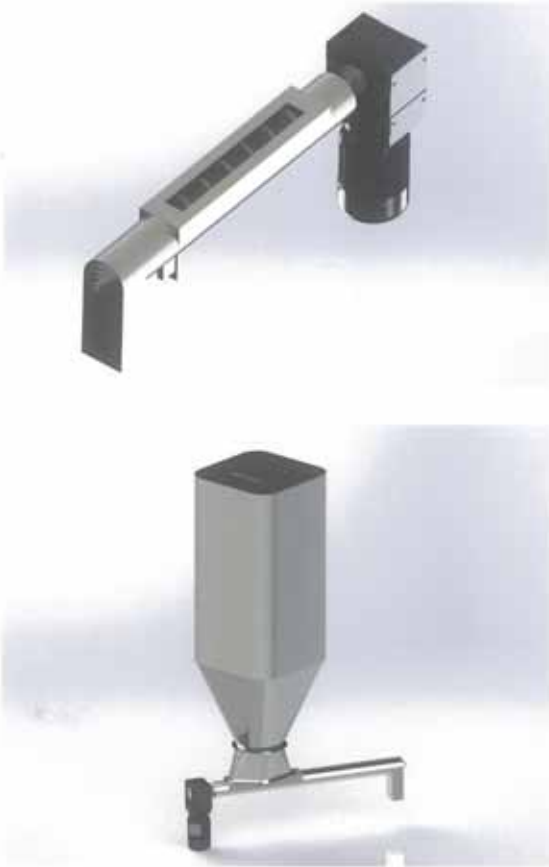
MICRO DOSING UNIT

Weighing system consists of a steel construction. It has a powder absorption feature for eliminating dust coming out of the silos.

The screws that are used for dosing have a diameter of 100mm. There is a pneumatic slide on the output to prevent the products from flowing. It has a flexible design with the dosage scales. The sensitive weighing system in the dosing scales transports the product with pneumatic butterfly valves to the mixer.

AREAS OF USAGE

Used for dosing premix, vitamins and minerals.



	Type of the Silo	Volume	Height		Dosing Weigher	Volume Weighing Precision		Screw Type
MDS	Ø 550mm	250lt	1200mm	MDW	Ø 550mm	250lt	MS	3" - 80mm
MDS	Ø 800mm	500lt	1200mm	MDW	Ø 800mm	500lt	MS	4" - 100mm
MDS	Ø 1100mm	1000lt	1750mm	MDW	Ø 1100mm	1000lt	MS	6" - 147mm
MDS	800x1000mm	1000lt	2000mm					
MDS	1000x1000mm	2000lt	2500mm					
MDS	1000x1200mm	6000lt	4000mm					



HIZLI KARIŞTIRICI

YÜKSEK KAPASİTE İÇİN TASARLANDI!

ÖZELLİKLERİ

- Geniş kapasite aralığı
- Düşük yatırım, işletme ve bakım masrafları
- Maksimum esneklik ve çeşitlilik
- %100 Emniyetli bakım kapakları
- Enerji kesintilerine karşı kapaklar için kilit sistemi
- Sağlam gövde yapısı ve standart toz borusu
- Likit katma için geniş alternatif seçeneği
- Yedek parça ve müşteri servisi



HIZLI KARIŞTIRICI

Proses içerisinde serbest akışlı olarak hareket eden değirmende öğütülmüş farklı hammaddeleri homojen bir şekilde likit katılarak veya likit katımsız olarak karıştırarak şekilde dizayn edilmiş ve bu doğrultuda imal edilmiştir. 1/100000 Karışım hassasiyetinde öğütülmüş hammadde karışımı sağlanabilmektedir.

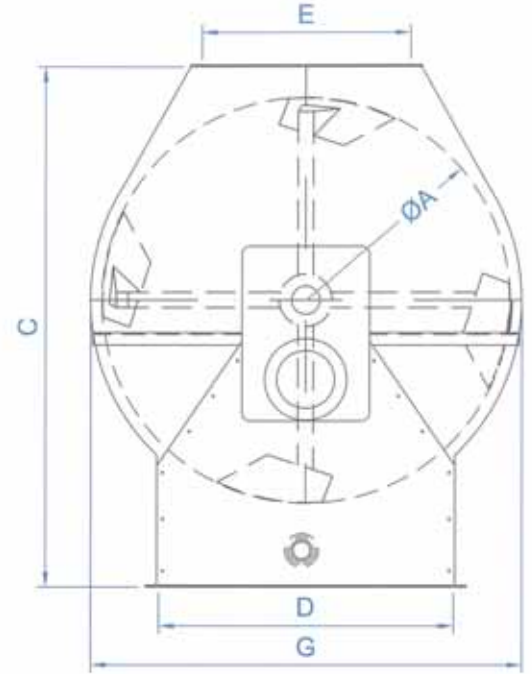
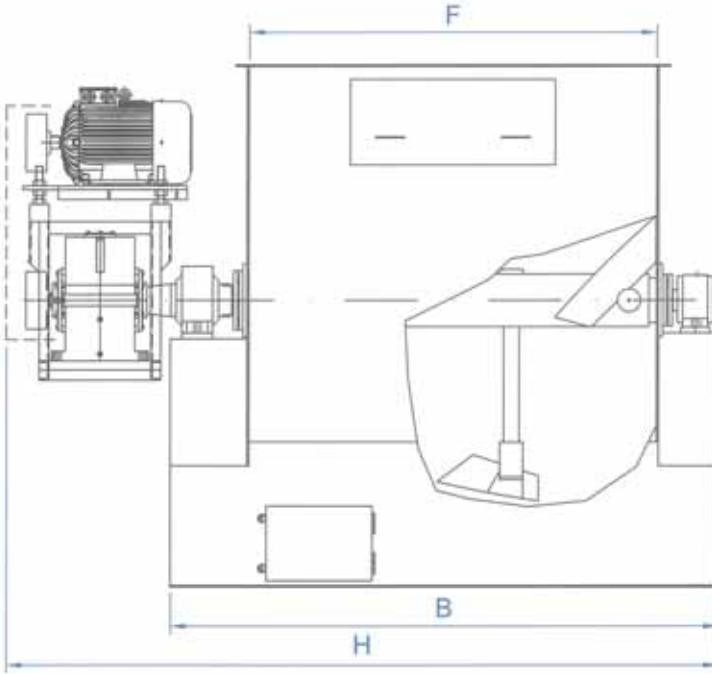
Geniş alanlı pnömatik kapak ile doldurma; çift ve boydan boya açılabilen boşaltma kapakları ile boşaltma süreleri kısaltılmaktadır. Bu kısalan süreler kapasite/saat değerini artırmaktadır.

Tam emniyet için dönen ekipman devri sıfırlanmadan açılmayan tam emniyetli bakım kapakları vardır.

İstenilen likit tip ve çeşit sayısına göre uygun olacak şekilde hat ve nozul sayısı imalat aşamasında akuple edilebilir.

KULLANIM ALANLARI

- Yem üretim tesisleri
- Un fabrikaları
- Kimya tesisleri



MODEL	KAPASİTE		ÖLÇÜLER (mm)							GÜÇ (kw)	DEVİR (rpm)
	dm ³	kg	A Ø	B	C	D	E	F	G		
HKAR 1000	1000	500	1170	1184	1504	600	906	1624	850	11	58-62
HKAR 2000	2000	1000	1470	1470	1850	750	1050	1950	980	22-30	40-48
HKAR 3000	3000	1500	1700	1700	2275	800	1424	2320	650	30	40-45
HKAR 4000	4000	2000	1850	1850	2350	950	1440	2470	650	22-45	39-46
HKAR 5500	5500	2500	2000	2000	2660	1000	1540	2640	700	22-45	36-43
HKAR 6500	6500	3000	2130	2130	2715	1060	1524	2780	800	45-55	34-41
HKAR 8000	8000	4000	2350	2350	2943	1200	1800	3154	800	45-75	31-37
HKAR 10000	10000	5000	2350	2900	2943	1200	1800	3704	1000	75	32-35
HKAR 12000	12000	6000	2490	2980	3300	1320	2000	3844	1000	90	28-31
HKAR 13000	13000	6500	2490	3200	3300	1320	2000	4064	1000	90	28-31
HKAR 16000	16000	8000	2760	3300	3600	1450	2300	4400	1130	110	20-25



SPEED MIXER

DESIGNED FOR HIGH CAPACITY!

FEATURES

- A wide range of capacities
- Low investment, production and maintenance costs
- Maximum flexibility and versatility
- 100% safe maintenance caps
- Lock system for discharge doors against power failures
- Robust construction and standard dust cross pipe
- Extensive choice of alternatives for liquid addition
- Spare parts support and customer service



SPEED MIXER

Endüstriyel speed mixers are designed and manufactured for homogeneously mixing different grinded materials (with or without liquid addition) which has a free flow movement during the process. Mixing with or without liquid addition is both possible. It provides a mixture of raw materials that are grinded at 1/100,000 mixing sensitivity.

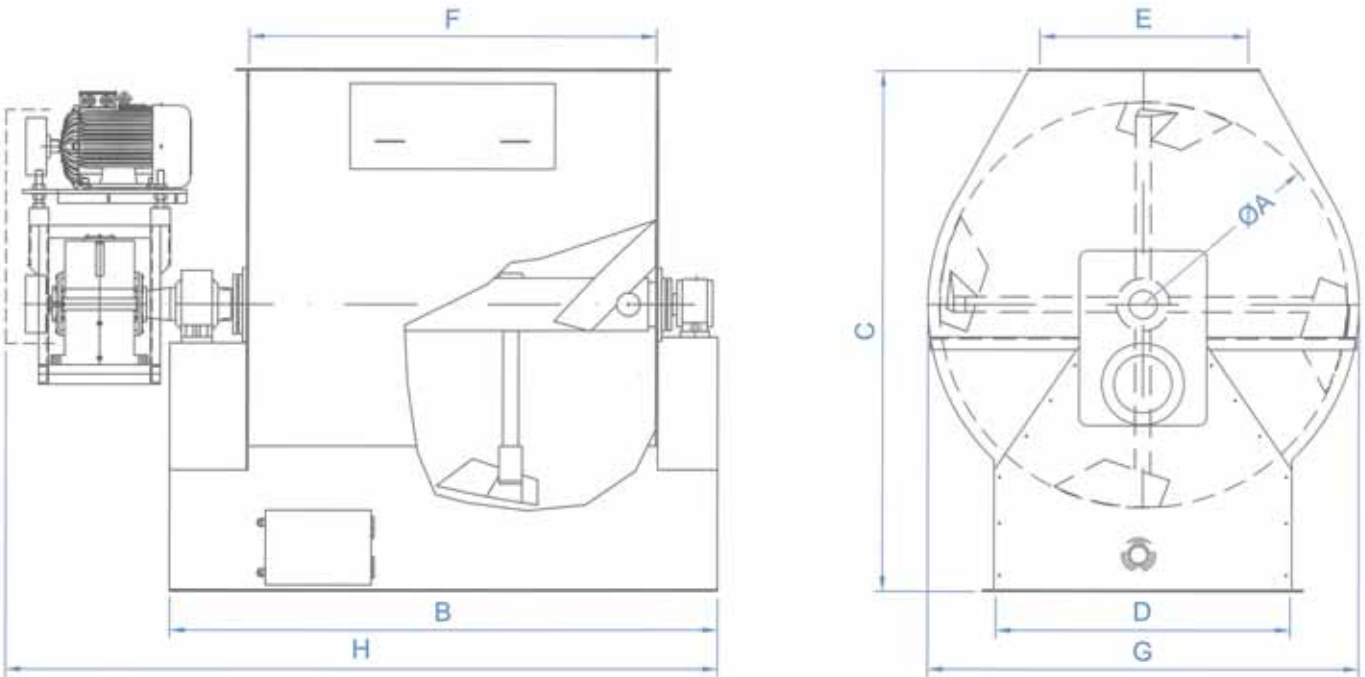
The time for charging is decreased with wide area pneumatic doors; the time for discharging decreases with double discharge doors that can open from end to end. The time saved with before mentioned process, increases the capacity/hour value.

There are 100% secure discharge doors which stay locked until the rolling equipment finishes its rotation.

The number of lines and nozzles can be coupled according to the requested liquid type and variety.'

AREAS OF USAGE

- Feed mills
- Flour mills
- Chemical plants



MODEL	CAPACITY		DIMENSIONS (mm)							POWER (kw)	ROTATION (rpm)
	dm ³	kg	A ∅	B	C	D	E	F	G		
HKAR 1000	1000	500	1170	1184	1504	600	906	1624	850	11	58-62
HKAR 2000	2000	1000	1470	1470	1850	750	1050	1950	980	22-30	40-48
HKAR 3000	3000	1500	1700	1700	2275	800	1424	2320	650	30	40-45
HKAR 4000	4000	2000	1850	1850	2350	950	1440	2470	650	22-45	39-46
HKAR 5500	5500	2500	2000	2000	2660	1000	1540	2640	700	22-45	36-43
HKAR 6500	6500	3000	2130	2130	2715	1060	1524	2780	800	45-55	34-41
HKAR 8000	8000	4000	2350	2350	2943	1200	1800	3154	800	45-75	31-37
HKAR 10000	10000	5000	2350	2900	2943	1200	1800	3704	1000	75	32-35
HKAR 12000	12000	6000	2490	2980	3300	1320	2000	3844	1000	90	28-31
HKAR 13000	13000	6500	2490	3200	3300	1320	2000	4064	1000	90	28-31
HKAR 16000	16000	8000	2760	3300	3600	1450	2300	4400	1130	110	20-25



SOĞUTUCU

HOMOJEN SOĞUTMA

ÖZELLİKLERİ

- Modüler gövde ile kolay montaj
- Ürün girişinde hava kilit sistemi ile etkin soğutma
- Homojen ürün dağıtıcı sistemi
- Izgara modelli, motorlu veya hidrolik tahrikli ürün boşaltma sistemi
- Seviye kontrol
- Sıcaklık kontrol



SOĞUTUCU

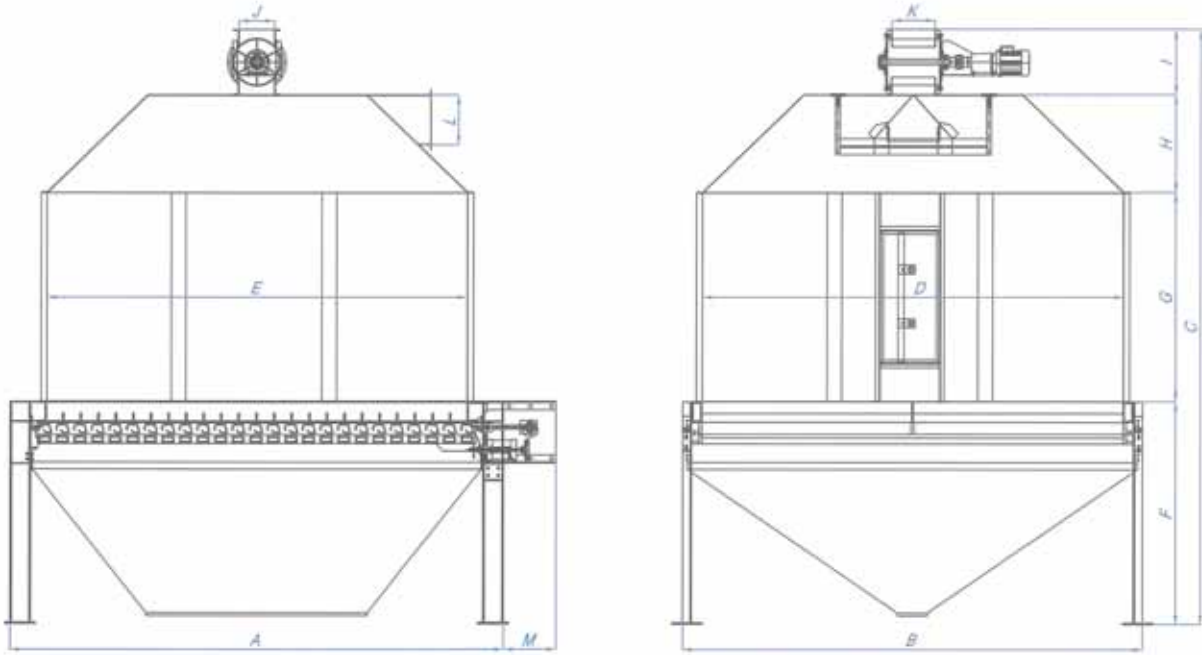
Pelet presinden pelet formunda sıcak olarak çıkan yemlerin, ortam sıcaklığına soğutulmasında kullanılır. Karşı hava akım prensibine göre çalışır. Dış ortamdaki hava, soğutucu içerisinde yem ile temas ettirilir, yem sıcaklığı düşerken, ısınan hava aspirasyon sistemi ile ortamdaki uzaklaştırılır.

Soğutucu üzerinde bulunan boşaltma sistemi ile soğutulan yem tahliye edilir. Boşaltma sistemi, kullanılacak ürüne göre ızgaralı veya hidrolik klepeli olarak seçilir. Boşaltma sistemi ayarlanabilir özellikte olup, kapasiteye uygun olarak çalışır.

Sıcaklık, gövde üzerinde bulunan seviyeler ile kontrol edilir. Aspirasyon ünitesine giden sıcak hava içindeki yem tozları, siklon ile tekrar sisteme geri gönderilir. Soğutucu sonrası pelet yem sertleşmiş olur. Böylece paketlemede tozlanma engellenmiş olur. Ayrıca uygun rutubete düştüğü için, raf ömrü uzatılmış olur. Kullanım amacına uygun olarak tek veya çift katlı modelleri mevcuttur.

KULLANIM ALANLARI

- Yem peletleme hatları
- İşlem görmüş granül ürünlerin soğutulmasında



MODEL	MAX. HACİM (m ³)	KAPASİTE (ton/h)	ÖLÇÜLER (mm)												
			A	B	C	D	E	F	G	H	I	J	K	L	M
DPS 1400/1400	2	5-10	1900	1650	2460	1400	1400	910	930	300	320	250	300	200	350
DPS 1900/1900	3,8		2400	2140	3030	1900	1900	1150	930	500	450	250	300	250	350
DPS 1900/2400	5,5	10-20	2880	2140	3630	1900	2400	1350	1130	500	450	250	300	300	350
DPS 2400/2400	7,5		2880	2660	3630	2400	2400	1350	1130	700	450	250	300	300	350
DPS 2400/2800	9,5	20-30	3360	2660	4050	2400	2800	1500	1430	670	450	250	300	400	350
DPS 2800/2800	11,5		3360	3140	4050	2800	2800	1500	1430	670	450	250	300	400	350



COUNTERFLOW COOLER

HOMOGENEOUS COOLING

FEATURES

- Easy assembly with modular body
- Efficient cooling with the airlock located in the product entry
- Homogeneous product distribution system
- Motorized or hydraulic drive for discharging system
- Level indicator
- Temperature indicator



COUNTERFLOW COOLER

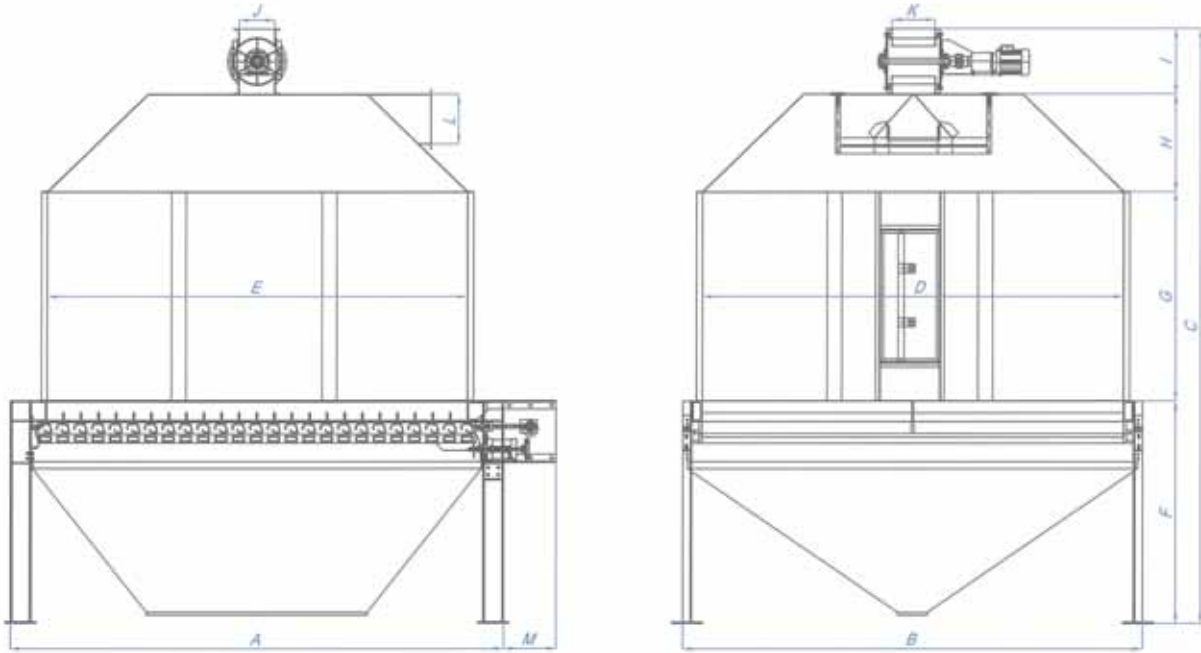
Endüstriyel counterflow cooler is used for cooling the feed that is out from pellet mill in pellet form which is hot, to ambient temperature. It works according to steady air form principle. Air in the external environment contacts the feed in the cooler; while the temperature of the feed drops, warm air is removed from the environment through air aspiration system.

Discharge system which is on the cooler, removes cooled feed. Drainage system can be chosen with grid or hydraulic valve depending on the preferred product. Drainage system is adjustable and works according to the capacity.

The temperature is controlled with the levels on the body. The feed dust in the warm air that moves to the aspiration system, are sent back to the system with the cyclone. After cooling, pellet feed durability. This way, dust output while packaging is prevented. Also, it gets optimum humidity and this way, pellet quality is extended. There are single or dual deck models available for intended use.

AREAS OF USAGE

- Feed pelleting lines
- Cooling processed granule products



MODEL	MAX. VOLUME (m ³)	CAPACITY (ton/h)	DIMENSIONS												
			A	B	C	D	E	F	G	H	I	J	K	L	M
DPS 1400/1400	2	5-10	1900	1650	2460	1400	1400	910	930	300	320	250	300	200	350
DPS 1900/1900	3,8		2400	2140	3030	1900	1900	1150	930	500	450	250	300	250	350
DPS 1900/2400	5,5	10-20	2880	2140	3630	1900	2400	1350	1130	500	450	250	300	300	350
DPS 2400/2400	7,5		2880	2660	3630	2400	2400	1350	1130	700	450	250	300	300	350
DPS 2400/2800	9,5	20-30	3360	2660	4050	2400	2800	1500	1430	670	450	250	300	400	350
DPS 2800/2800	11,5		3360	3140	4050	2800	2800	1500	1430	670	450	250	300	400	350

REFERANS LİSTESİDİR.

Elektrik Otomasyon Sistemleri Firmamız tarafından yapılan ve teslim edilen projeler aşağıda belirtilmiştir.

1- Besa Yem Fabrikası

Bulunduğu Yer : Ereğli / Konya
Tel : 90-332-717 00 28
Yetkili Kişi : Hilmi Bey

10 ton/saat



2- Eren Yem Sanayi

Bulunduğu Yer : Çankırı / Türkiye
Tel : 90-376-218 11 44
İlgili Kişi : Mehmet Biçer Bey

10 ton/saat



3- Özbekistan Yem Sanayi

Bulunduğu Yer : Özbekistan

10 ton/saat



4- T00 Vadisa Yem Sanayi

Bulunduğu Yer : Kazakistan
İlgili Kişi : Sabır Mammedov

20 ton/saat



5- SAMEER CHICK FADLI

Bulunduğu Yer : Suriye
İlgili Kişi : Sameer Bey

20 ton/saat



6- Bişkekme Yem Tesisi

Bulunduğu Yer : Kırgızistan

15 ton/saat



7- Dolafeed Yem Tesisi

Bulunduğu Yer : Kenya

10 ton/saat



8- İsaş Gıda Yem Tesisi

Bulunduğu Yer : Elazığ / Türkiye

15 ton/saat



9-Groupe A.O.N

Bulunduğu Yer : Moritanya

5 ton/saat



10-TOO"ФАРМАH

Bulunduğu Yer : Kazakistan

20 ton/saat



11-MINIMEX AFRICA'S FINEST MAIZE PRODUCTS

Bulunduğu Yer : Rwanda

5 ton/saat



12-NAJMAT AL TAIF COMPANY

Bulunduğu Yer : Suudi Arabistan

40 ton/saat



13- ERBIL FOOD PRODUCTS

Bulunduğu Yer : K.Irak

10 ton/saat



14- Kostanay Food Factory

Bulunduğu Yer : Kostanay /Kazakistan

10 ton/saat



15- LLP TOO Şemonaihinskiy Mukomolno-Kombikormoviy Kombinat

Bulunduğu Yer : Ozkemen /Kazakistan

20 ton/saat



16-BESA YEM FABRİKASI 2.HAT

Bulunduğu Yer : Ereğli / Konya

Tel : 90-332-717 00 28

Yetkili Kişi : Hilmi Bey

25 ton/saat



17-NAZIR MAMEDOV YEM FABRİKASI

Bulunduğu Yer : Rusya

5 ton/saat



18-FARGHONA YEM FABRİKASI

Bulunduğu Yer : Özbekistan

20 ton/saat





19- KOSTANAY YEM FABRİKASI

Bulunduğu Yer : Kazakistan

40 ton/saat



20- BİŞKEK MEL-KOMBİNAT YEM FABRİKASI

Bulunduğu Yer : Kırgızistan

30 ton/saat



21- AĞDAŞ YEM FABRİKASI

Bulunduğu Yer : Azerbaycan

15 ton/saat



LIST OF REFERENCES

Electric Automation Systems projects made and delivered by our company are listed below.

1- BESA FEED INDUSTRY

10 ton/hour



LOCATION : Ereğli / Konya/TURKEY
TEL : 90-332-717 00 28
CONTACT PERSON: MR.HİLMİ

2-EREN FEED INDUSTRY

10 ton/hour



LOCATION : Çankırı / TURKEY
Tel : 90-376-218 11 44
CONTACT PERSON : Mr.Mehmet Biçer

3- UZBEKISTAN FEED INDUSTRY

10 ton/hour



LOCATION : UZBEKISTAN

4- TOO VADİSA FEED INDUSTRY

20 ton/hour



LOCATION : KAZAKHISTAN
CONTACT PERSON : Mr.Sabır Mammedov

5- SAMEER CHICK FADLI

20 ton/hour



LOCATION : SYRIA
CONTACT PERSON: Mr.Sameer



6- BIŞKEKMEL FEED PLANT

LOCATION : KYRGYZSTAN

15 ton/hour



7- DOLAFEEED FEED PLANT

LOCATION: KENYA

10 ton/hour



8- İSAŞ NUTRIENT & FEED PLANT

LOCATION : Elaziğ / TURKEY

15 ton/hour



9-Groupe A.O.N

LOCATION : MORITANIA

5 ton/hour



10-TOO"ФАРМАH

LOCATION : KAZAKHISTAN

20 ton/hour



11-MINIMEX AFRICA'S FINEST MAIZE PRODUCTS

LOCATION : RWANDA

5 ton/hour



12-NAJMAT AL TAIF COMPANY

LOCATION : SAUDI ARABIA

40 ton/hour





13- ERBIL FOOD PRODUCTS

LOCATION : N.IRAQ

10 ton/hour



14- Kostanay Food Factory

LOCATION : Kostanay /KAZAKHISTAN

10 ton/hour



15- LLP TOO Şemonaihinskiy Mukomolno-Kombikormoviy Kc 20 ton/hour

LOCATION : Ozkemen /KAZAKHISTAN



16-BESA FEED FACTORY 2.LINE

LOCATION : Ereğli / Konya/TURKEY

TEL: 90-332-717 00 28

CONTACT PERSON : Mr.Hilmi

25 ton/hour



17-NAZIR MAMEDOV FEED FACTORY

LOCATION : RUSSIA

5 ton/hour



18-FARGHONA FEED FACTORY

LOCATION : UZBEKISTAN

20 ton/hour





19- KOSTANAY FEED MILL
LOCATION : KAZAKHISTAN

40 ton/hour



20- BIŞKEKMEL-KOMBİNAT FEED MILL
LOCATION : KYRGYZSTAN

30 ton/hour



21- AĞDAŞ FEED FACTORY
LOCATION : AZERBAIJAN

15 ton/hour





Adres : Hazım Uluşahin İş Merkezi C/Bblok Kat:6 No:601 KONYA / TÜRKİYE

Tel : +90.332 233 60 07

Fax : +90.332 233 60 08

www.beraat.com.tr e-mail: info@beraat.com.tr